



WEBTEC

C2000

Sistema de adquisición de datos hidráulicos

**8-64 entradas
modulares**

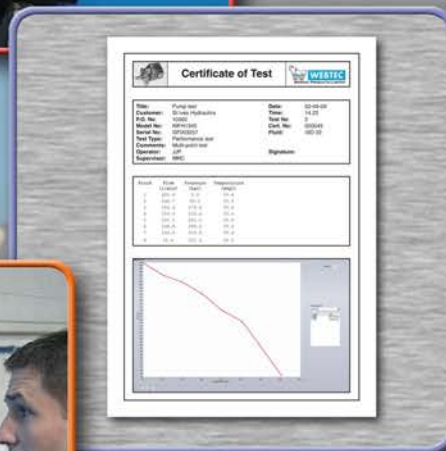
**Software
compatible con
Windows™**

**Solución
para pruebas
hidráulicas**

**Impresión de
certificados
de prueba**

**Listo para
red TCP/IP**

**Controlador
exclusivo de
alta velocidad**



Fabricantes de componentes hidráulicos y equipos de prueba para los sectores de maquinaria móvil, de fabricación y agrario



Certificate No.8242

Una solución hidráulica completa para proporcionar certificados de prueba profesionales para sus clientes

Recepción de una bomba...



Recibe la bomba (u otro componente hidráulico) del cliente.

Comprobación de valores en pantalla...



Haga funcionar la bomba con aceite y visualice los valores hidráulicos (caudal, presión, temperatura, velocidad y medidas analógicas) en tiempo real.

Registro de datos de prueba

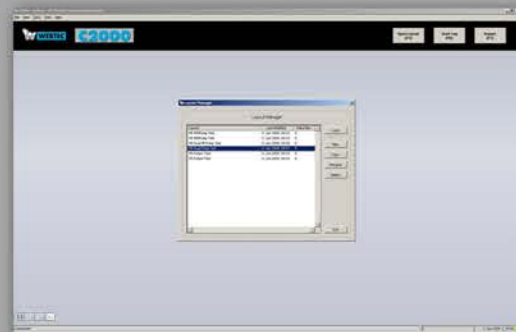


Use su propio procedimiento de ensayo para mostrar los valores en tiempo real y registre los resultados pulsando una tecla.

Impresión del certificado de prueba



Basta con apretar un botón para imprimir el certificado de prueba, listo para enviarlo al cliente junto con la bomba.



Abra en el C2000 un archivo de esquema que ya se había usado.



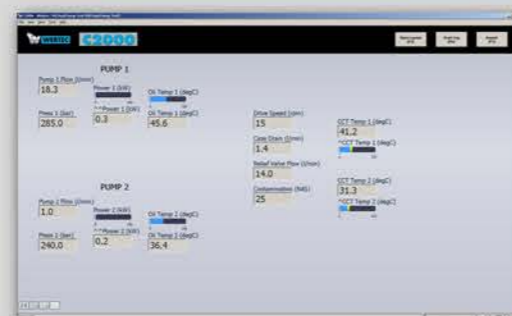
Vista Super Panel (muestra 12 valores clave)



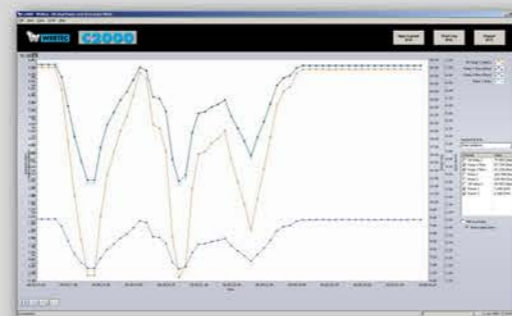
Introduzca los datos del cliente y de la bomba.



Si es un tipo de prueba nuevo, se puede crear rápida y fácilmente un nuevo esquema usando el método de arrastrar y colocar.

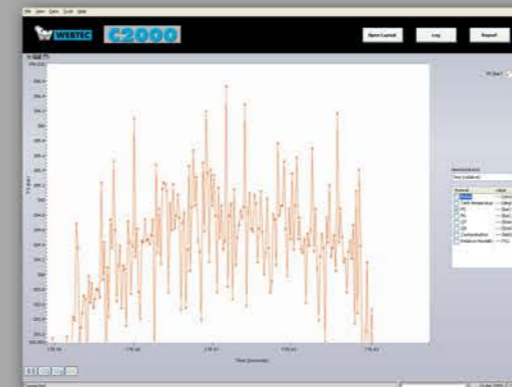


Panel normal (muestra todos los valores)



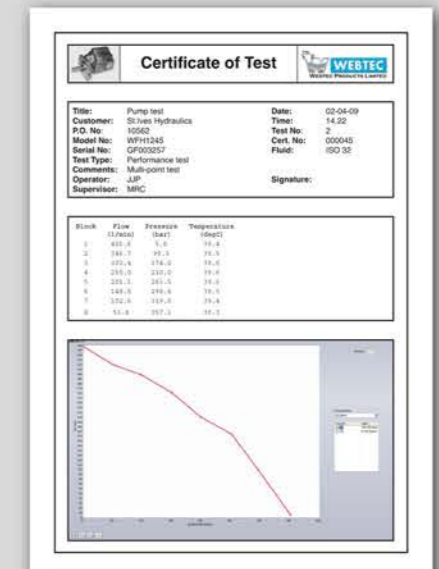
Presentación gráfica de los resultados

Localización de averías



Si hay que diagnosticar un problema, se puede llevar a cabo un registro de datos a alta velocidad con tan solo pulsar un botón.

Con velocidades de hasta 2000 veces por segundo, se puede ejecutar un registro de perfil (para el cual la prueba es activada automáticamente por un incidente) o un registro continuo.

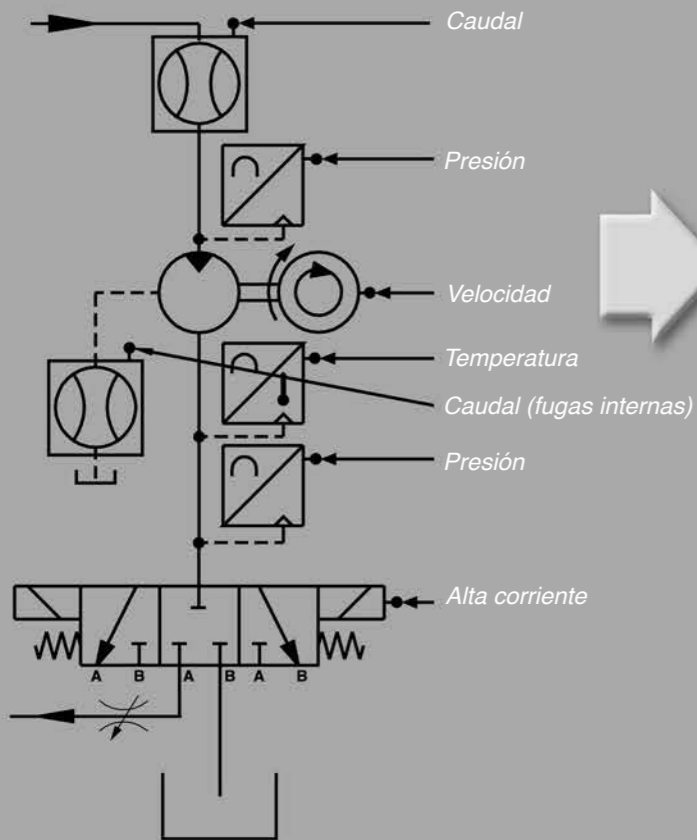


Los datos se guardan en el C2000 y se puede acceder a ellos desde cualquier otra computadora* conectada a la red.

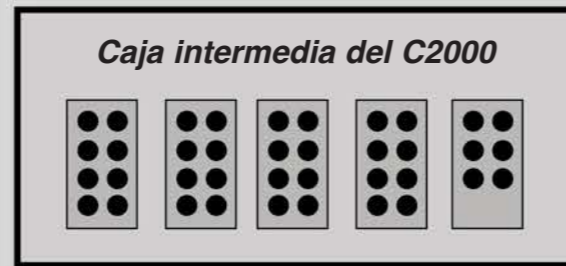
*La computadora debe ser compatible con Windows y tener activada una copia bajo licencia del software de visualización del C2000.

Arquitectura del sistema

Sensores...



Adquisición de datos...



La caja intermedia del C2000 tiene incorporado un microprocesador que realiza la adquisición de datos a alta velocidad en todos los canales.

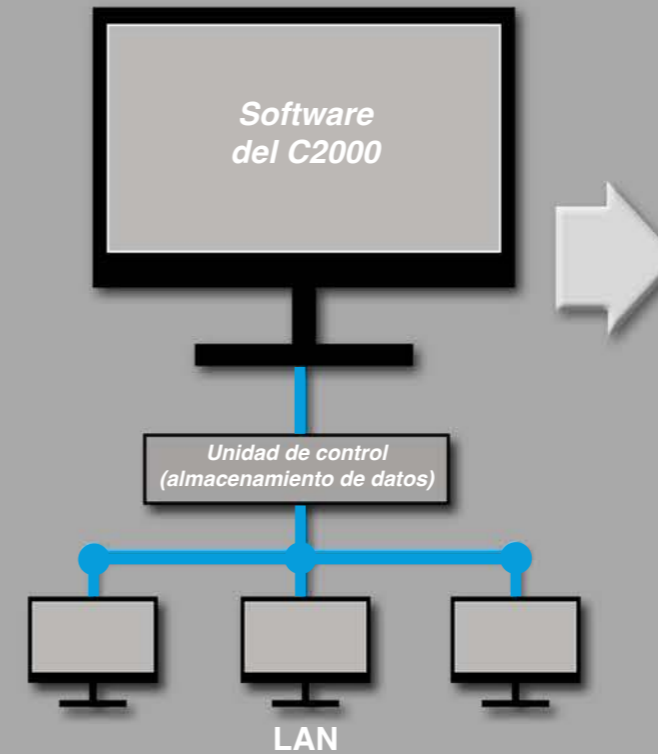
Fabricado según los requisitos de su aplicación en módulos de 8 entradas analógicas (4-20 mA) y 6 entradas de frecuencia, la caja intermedia puede configurarse con entre 8 y 64 entradas.



Sistema de alimentación ininterrumpida

Sabemos que usted no puede permitirse tener fuera de servicio su solución para banco de pruebas. El SAI protege el C2000 de los sobrevoltajes transitorios o apagones de corta duración que podrían dañar el sistema u ocasionar una pérdida de datos.

Almacenamiento y visualización de datos...



El C2000 se conecta directamente en la red local (LAN) existente.

Comunicación...

Imprima un certificado de papel en cualquier impresora compatible con Windows (TM)



Cree un certificado digital (pdf)



Envíe los archivos de datos por correo electrónico (csv/xls)

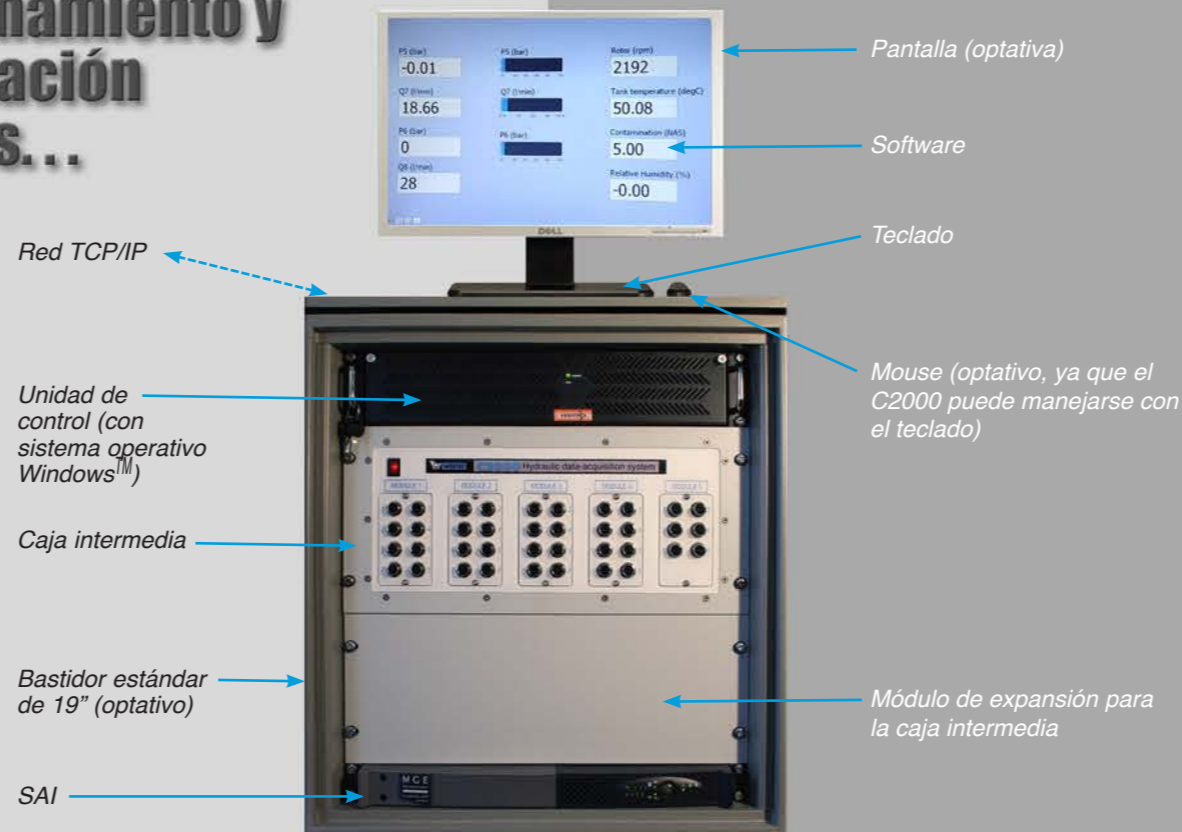


Sensores...

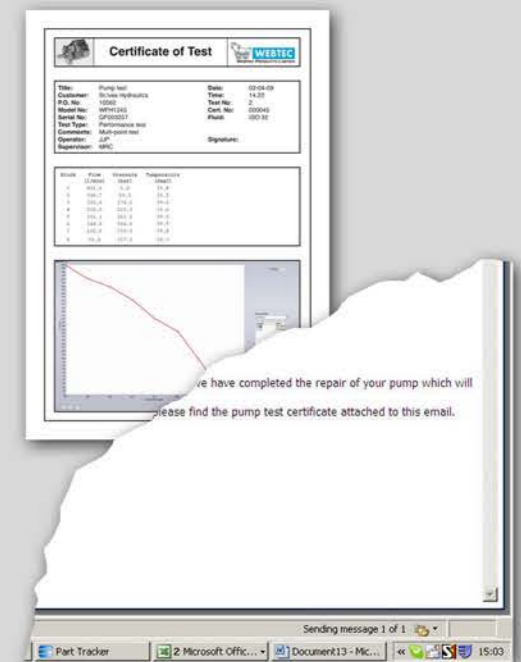


Elija entre más de 20 sensores Webtec y conecte entradas analógicas de especificación propia.

Adquisición, almacenamiento y visualización de datos...



Comunicación...



Envíe al cliente una versión digital del certificado por correo electrónico.

CT: caudalímetros de turbina de señal acondicionada (4-20 mA)



Caudalímetros de turbina con y sin válvula de carga interna

Modelo	Intervalo ajustado a escala (lpm)	Intervalo calibrado (lpm)	Presión cont. máx. (bar)
CT15-MA-B-B	0-15	1-15	420
CT60-MA-B-B	0-60	3-60	420
CT150-MA-B-B	0-150	5-150	420
CT300-MA-B-B	0-300	8-300	420
CT400-MA-B-B	0-400	10-400	420
CT600-MA-B-B	0-600	15-600	350
CT800-MA-S-B	0-800	20-800	480
CT1500-MA-F-S	0-1500	50-1500	420
CT300R-MA-B-B	0-300	8-300	420
CT400R-MA-B-B	0-400	10-400	420
CT600R-MA-S-B	0-600	20-600	480
CT800R-MA-S-B	0-800	20-800	480

* Exactitud 1% de la lectura indicada en 15-100% del intervalo. Error fijo a 15% del intervalo o menos.

MPT: transductores de presión (4-20 mA)



Roscas BSP o NPT

Modelo	Intervalo ajustado a escala
MPT16-##-mA	0-16 bar
MPT40-##-mA	0-40 bar
MPT100-##-mA	0-100 bar
MPT250-##-mA	0-250 bar
MPT400-##-mA	0-400 bar
MPT600-##-mA	0-600 bar

TP: sondas de temperatura (4-20 mA)



Roscas BSP, SAE o NPT

Modelo	Intervalo ajustado a escala*	Salida	Presión (bar)
TP125-mA	0-150 °C	4-20 mA	480

* Temperatura continua máxima 125 °C

SP: sensor de velocidad (salida TTL)



Modelo	Salida	Intervalo
SP-TTL	TTL	1 a 2.000 Hz

Entradas analógicas a la medida

Entradas analógicas a la medida disponibles a petición. Para más información, diríjase a la oficina de ventas.

El C2000 es una solución de 3.^a generación para mostrar, registrar y notificar datos de pruebas hidráulicas.

El C2000 ofrece lo último en capacidades de monitoreo y registro de datos. La vista Super Panel permite al usuario configurar con facilidad hasta 12 canales en modalidad digital o deslizante.

Características:

- Hasta 64 canales

Sensores disponibles:

- Caudalímetros de 1 a 1500 lpm
- Transductores de presión de 1 a 600 bar
- Transductor de temperatura de 0 a 125 °C
- Sensor de velocidad
- Entradas estándar de 4-20 mA o TTL para sensores adicionales

Tres modalidades de registro:

- Registro al pulsar una tecla
- Registro de perfiles
- Registro continuo
- Velocidad de registro de hasta 2 kHz por canal
- Capacidad para más de 8 millones de valores

Cuatro pantallas de monitoreo:

- Super panel
- Dos paneles estándar
- Gráficos en tiempo real
- Informes a la medida

Además:

- Análisis de los resultados
- Conexión Ethernet
- Unidad de control industrial incluida de serie
- Bastidor de 19" optativo
- Ayuda en línea
- Exportación de archivos a otros paquetes
- Fácil actualización para expansión futura en caso necesario

Caja intermedia del C2000

Hasta 5 módulos de altura de 5U de serie
La caja de expansión agrega hasta 3 módulos adicionales de una altura de 4U

Tipo de señal de entrada

Señales de 4-20mA; medición analógica con 8 canales por módulo
TTL: medición de frecuencia, 6 canales por módulo

Condiciones de funcionamiento

Temperatura entre 5 y 35 °C
Humedad 10-90% HR

Bastidor

Sistema de armario abierto de 19", altura de 12U
Dimensiones de la totalidad: 0,65 m x 0,65 m x 0,65 m

Especificaciones de la unidad de control

Altura de 2U
Procesador Core 2 Duo de 2,80 GHz,
2GB de RAM
Disco duro de 250 GB
Sistema operativo: Windows XP service pack 3

SAI

420 vatios 650 VA
Tiempo a media carga 9 minutos

Sensores (ver boletines aparte)

Caudalímetros: series CT y CTR
Transductores de presión: serie MPT
Transductor de temperatura: serie TP
Transductor de velocidad: serie SP

Datos para pedidos

Sistema 230 voltios FT10232 - XXX
Sistema 120 voltios FT10287 - XXX

Primera X: 0 sin bastidor, 1 con bastidor
Segunda X: cantidad de módulos TTL, 6 canales por módulo
Tercera X: cantidad de módulos 4-20 mA, 8 canales por módulo

El número de pieza arriba citado contiene lo siguiente:

Caja de conexiones del C2000 más caja de expansión si se precisa

Unidad de control, incluido teclado y mouse, sin monitor.

Disco de software del C2000

Sistema de alimentación ininterrumpida (SAI)

Recomendación de un cliente y asistencia mundial



"...es muy fácil de usar".

"...Visualmente, es algo que usamos mucho para realizar nuestras propias comprobaciones. Luego registramos los datos y los podemos reenviar al cliente en forma de certificado. Podemos mostrar las cifras reales que vimos en el banco de pruebas. Podemos repasar las eficacias con el cliente y da una sensación de transparencia. El cliente sabe que el trabajo se ha hecho correctamente y comprobado en conformidad con las normas del fabricante del equipo original".

Gavin Makins (Director Ejecutivo)
G M Hydraulics Services Ltd



E-mail: ventas@webtec.com.mx
www.webtec.com.mx

Webtec Products Limited (Reino Unido)

Nuffield Road, St. Ives, Cambridgeshire, PE27 3LZ,
Reino Unido
Tel: +44 (0) 1480 397 400 - Fax: +44 (0) 1480 466 555
Correo electrónico: sales@webtec.co.uk
www.webtec.co.uk

Webster Instruments (USA)

1290 E Waterford Avenue, Milwaukee, WI 53235, USA
Tel: +1 414-769 6400 - Fax: +1 414-769 6591
Correo electrónico: sales@webster-inst.com
www.webster-inst.com

Webster Messtechnik (Alemania)

An der Palmweide 55, 44227, Dortmund, Alemania
Tel: +49 (0) 231-9759-747 - Fax: +49 (0) 231-9759-710
Correo electrónico: sales@webtec.co.uk
www.webtec.co.uk

Webtec (Francia)

120 Avenue de Dunkerque, 59400 CAMBRAI, Francia
Tel: +33 (0) 3 27 82 94 56 - Fax: +33 (0) 3 27 82 94 55
Correo electrónico: ventes@webtec.fr
www.webtec.fr

Vea el C2000 en uso...

Póngase en contacto con la oficina de ventas para ver un video del C2000 en uso o solicite hoy mismo un disco de demostración que incluye una demostración completa del equipo y el software.

Su representante de Webtec Products: