

CT1500R-HPM

Kit de pruebas hidráulicas de alto caudal

El CT1500R-HPM es un kit de pruebas modular diseñado para la inspección previa al envío o las pruebas de diagnóstico de bombas y motores hidráulicos de gran tamaño, con caudales de hasta 1500 l/min (400 gpm estadounidenses) y presiones de hasta 420 bar (6000 psi). Se utiliza en maquinaria de minería y demolición, así como en unidades de potencia hidráulica utilizadas en aplicaciones marinas.

Cuando se utilizan conjuntamente los kits de medidor de caudal, válvula de carga y registrador de datos, el usuario puede medir, visualizar y registrar con precisión el caudal hidráulico, la presión, la temperatura y la presión máxima. Además, el usuario puede calcular la potencia hidráulica y la presión diferencial.

La válvula de carga permite un control de presión suave y progresivo, lo que permite realizar pruebas seguras de componentes como bombas y motores bajo carga. La válvula de carga está equipada con el exclusivo sistema de protección de seguridad Interpass® de Webtec, que desvía internamente el aceite en caso de sobrepresión de la válvula.

Nota: El HV1500 está diseñado para cargar un sistema y no es adecuado como válvula de cierre para mantener una carga estática.

El CT1500R-HPM consta de tres kits: el kit de caudalímetro CT1500, el kit de válvula de carga HV1500 y el kit de registrador de datos HPM4030 Max. Los kits se pueden comprar y utilizar de forma independiente, y se pueden utilizar otros kits de registradores de datos HPM en su lugar. Póngase en contacto con el departamento de ventas.

Make it **BLUE**

Características

- Solución completa para su uso en el campo o en un taller
- Comprobaciones RÁPIDAS de bombas, motores, válvulas, cilindros y transmisiones hidrostáticas.
- Mide el caudal en ambas direcciones (Nota: el CT1500 es unidireccional cuando se utiliza con el kit HV1500)
- Control de presión progresivo y suave
- Cuerpo de aluminio de alta resistencia con una presión nominal de 420 bar (6000 psi)
- Válvula de derivación interna de sobrepresión pilotada
- Sistema de seguridad Interpass®, que deriva el aceite internamente en caso de que la válvula se presurice en exceso.



CT1500

CT1500, manguera de conexión y conjunto de cables, manuales de usuario, todo ello alojado en un robusto maletín de transporte. Dimensiones del maletín: 626 x 492 x 350 (24,6 x 19,4 x 13,8)

Especificaciones

Presión nominal máxima:	420 bar, 6000 psi
Rango de caudal:	50 a 1500 l/min, 12,5 a 400 gpm (EE. UU.)
Rango de temperatura ambiente:	15 a 40 °C, 59 a 104 °F
Rango de temperatura del fluido:	15 a 90 °C, 59 a 194 °F
Rango de humedad ambiente:	10 a 95 % HR
Rango de viscosidad:	10...100 cSt
Fluido compatible:	Aceites minerales según ISO 11158. Para otros fluidos, consulte con la oficina de ventas.
Precisión/tolerancias:	Lectura del 15 % al 100 % del rango de caudal: 1 % de la lectura indicada. Lecturas por debajo del 15 % del caudal total: precisión fija del 0,15 % del caudal total.
Puertos:	Puerto principal: 2" #32 SAE Código 62 Brida de 4 pernos Puerto superior: 7/16" -20UN #4 SAE ORB x 2
Sello:	FKM
Peso:	10 kg, 22 lb

Construcción

El bloque de aluminio de alta resistencia alberga una turbina de seis palas que gira sobre un cojinete de agujas axial/radial combinado y un eje de acero aleado.

Filtración

La limpieza del aceite debe ser superior a la norma DIN ISO4406: 18/15/12 o NAS 6.

HV1500

Válvula de carga HV1500, brida de 2" #32 SAE Código 62 de 4 pernos Kit de conectores y accesorios, manual de usuario, todo ello alojado en un robusto maletín de transporte. Dimensiones del maletín: 626 x 492 x 350 (24,6 x 19,4 x 13,8)

Especificaciones

Presión nominal máxima:	420 bar, 6000 psi
Rango de caudal controlable:	100 a 1500 L/min, 26 a 400 US gpm
Puertos: Válvula de carga:	2" #32 SAE Código 62 Brida de 4 pernos
Conector:	Brida de 2" #32 SAE Código 62 con 4 pernos
Peso:	28 kg, 61,6 lb
Peso con estuche:	39 kg, 86 lb

Construcción

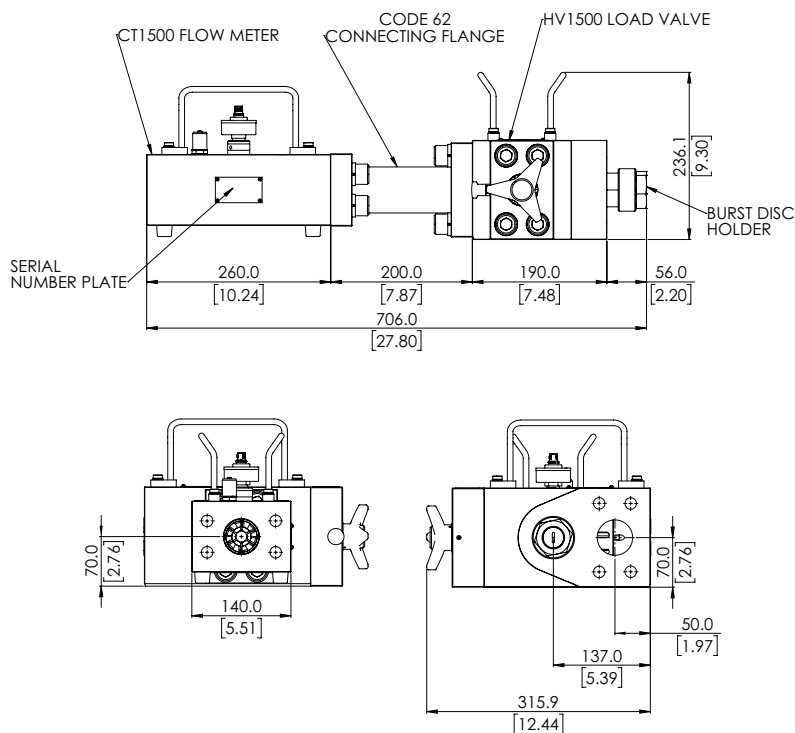
Bloque de aluminio de alta resistencia, acero 212A42 niquelado químicamente y aleación de acero.

Funcionamiento

La válvula de carga integrada proporciona una carga de presión progresiva en cualquier dirección. Los discos de seguridad reemplazables forman parte del sistema de protección de seguridad Interpass® y se activan si se supera la presión máxima, aliviando el flujo hacia la línea de retorno. Los discos de seguridad de repuesto se almacenan en un soporte interno mecanizado.

Instalación

Dimensiones en milímetros (pulgadas)



Opciones de registradores de datos



Vea nuestra gama completa de registradores de datos aquí: <https://en.webtec.com/products?c=49-Dataloggers>