

# Série CV120

## Vanne combinée - Répartiteur de débit à priorité variable avec contrôle directionnel

**La vanne CV120 est un dispositif très compact où un répartiteur de débit à priorité variable est combiné à une vanne de contrôle directionnelle au sein d'un même corps. Cette configuration se traduit par une diminution du coût et de la taille, en réduisant le nombre de tuyaux et de raccords requis, et permet une installation plus compacte.**

La CV120 régule le débit en s'appuyant sur la conception et les composants de la série VFD120 déjà bien établie. Le dispositif permet ainsi d'obtenir un débit conforme aux caractéristiques de pression recherchées, et un flux constant indépendamment de la pression de charge.

L'élément de commande directionnelle utilise une bobine en alliage d'acier trempé, plusieurs types d'options et de commande étant disponibles.

La vanne est dotée de deux entrées de pompe et de deux sorties de réservoir qui permettent de raccorder la tuyauterie par le côté ou par le dessus. Elle comporte également une soupape de sûreté à plein débit à fonctionnement piloté qui protège les sorties régulées A et B.

Une option permet également de combiner un plein débit d'admission à la sortie A et un débit régulé à la sortie B. Ceci est utile lorsque vous utilisez l'une des sorties pour alimenter un moteur de chenille nécessitant un plein débit de la pompe et une sortie régulée pour contrôler la vitesse d'un second moteur.

Il est également possible de raccorder des vannes en série par le biais d'un couplage HPCO.

Si un coupleur HPCO (monté sur T1) est installé pour l'utilisation de vannes en aval, une seconde soupape de sûreté est nécessaire pour contrôler la pression du HPCO.

Dans ce cas, les deux soupapes de sûreté fonctionnent indépendamment l'une de l'autre.

### Spécifications

**Pression de service maximale :** 250 bars (3 600 psi)

**Capacité de débit totale :** 120 l/min (32 gallons US/min)

**Capacité de débit régulé :** 0 - 95 l/min (0 - 25 gallons US/min)

**Connexions :** Voir Tableau 4, codes de commande

**Matériau :** Composants en acier dans un corps en fonte : molette en aluminium.

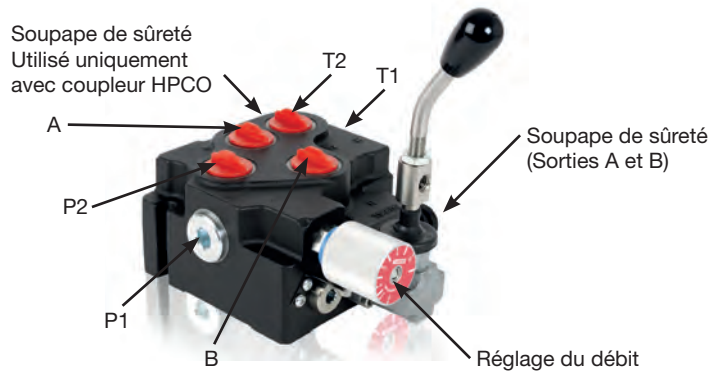
**Poids :** 8,9 kg (19,5 lbs)

**Montage :** 2 boulons M8 ou fixations 5/16"



### Caractéristiques

- Un bouton moleté et marqué, clairement lisible, permet de modifier rapidement et facilement la valeur du débit à régler sur un tour.
- Pression compensée permettant d'utiliser simultanément les débits « prioritaire » et « de dérivation » à des pressions variables sans affecter le débit « prioritaire »
- Installation facile permettant un raccord latéral ou sur le dessus
- Configuration en série possible par le biais d'un coupleur HPCO et de raccords standard
- Soupape de sûreté réglable pré réglée en usine sur 220 bars (3 200 psi)



**Codes de commande** Exemple de code : **CV120**      **AA**   **BB**   **(CCC(C))**   **D**   **E**   **F**   **(aaa)**

Vanne basique \_\_\_\_\_

Format (tableau 1) \_\_\_\_\_

Type de tiroir (tableau 2) \_\_\_\_\_

Capacité de débit régulé (Tableau 3) \_\_\_\_\_

Orifices (Tableau 4) \_\_\_\_\_

Options de commande du tiroir (tableau 5) \_\_\_\_\_

Orientation du levier (tableau 6) \_\_\_\_\_

Réglage principal soupape sûreté (laisser blanc pour le réglage standard (220 bars (3 200 psi))) \_\_\_\_\_

**Tableau 1 (AA) : Format**

Code	Caractéristiques
SV	Soupape de sûreté simple

**Tableau 2 (BB) : Type de bobine**

Type de bobine	
	DA - Double effet
	MR - Tiroir moteur

**Tableau 3 (CCC (C)) : Capacité de débit régulé**

Code	Flux régulé sur A et B	Flux régulé sur B. Plein débit sur A
160	0 - 60 l/min (16 gallons US/min)	S/o
250	0 - 95 l/min (25 gallons US/min)	S/o
160B	S/o	0 - 60 l/min (16 gallons US/min)
250B	S/o	0 - 95 l/min (25 gallons US/min)

**Tableau 4 (D) : Sorties \***

Code	Taille de filetage de la sortie
J	3/4" BSPP
G	1-1/16" -12UN #12 SAE ORB

\* D'autres filetages sont disponibles par commande spéciale

**Tableau 5 (E) : Options de commande de la bobine**

Commande de la bobine	
	À ressort de centrage. 3 positions      4
	Détente. 3 positions      3

**Les options suivantes sont disponibles :**

- Couplage HPCO-C-J HPCO 3/4" BSPP
- Adaptateur HPCO-A-J HPCO 3/4" BSPP
- Couplage HPCO-C-G HPCO 1-1/16" UN #12SAE
- Adaptateur HPCO-A-G HPCO 1-1/16" UN #12SAE

RV120-PO

2ème soupape de sûreté - Réglage d'usine sur 207 bars (3 000 psi)

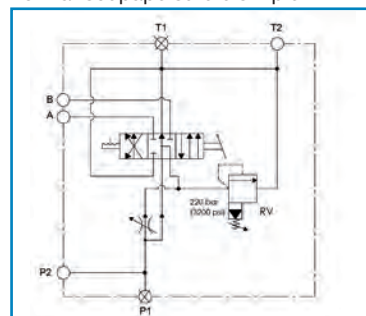
Cette option n'est requise qu'en cas d'installation d'un coupleur HPCO.

**Tableau 6 (F) : Orientation du levier**

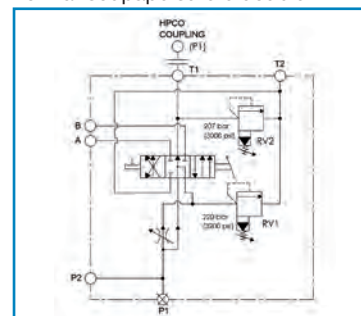
Code	Orientations
B	Bas - Opposé aux sorties de service
E	Haut - Même direction que les sorties de service (comme indiqué)

**Symboles :**

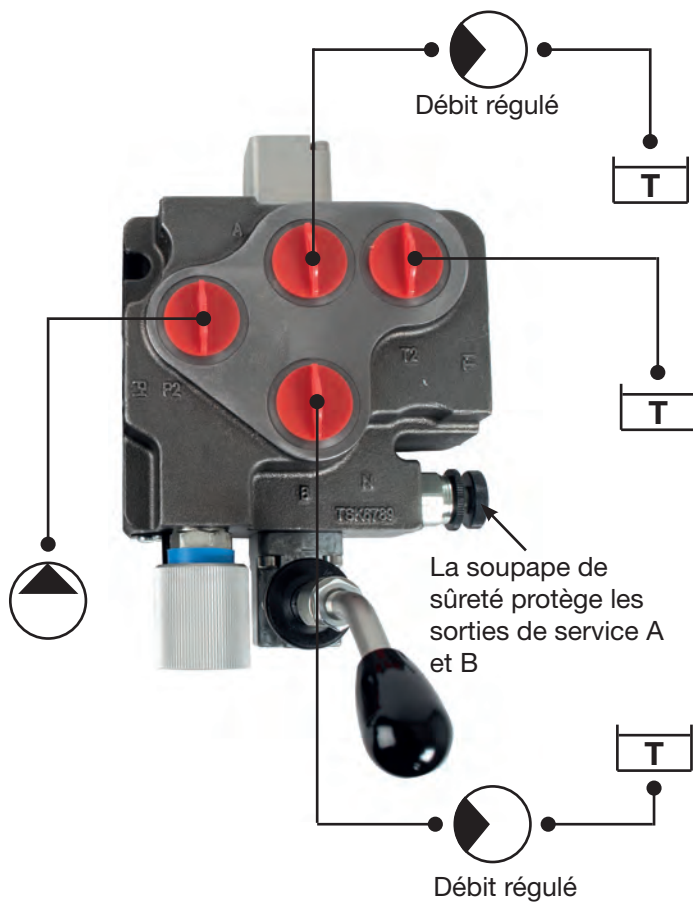
Format soupape sûreté simple



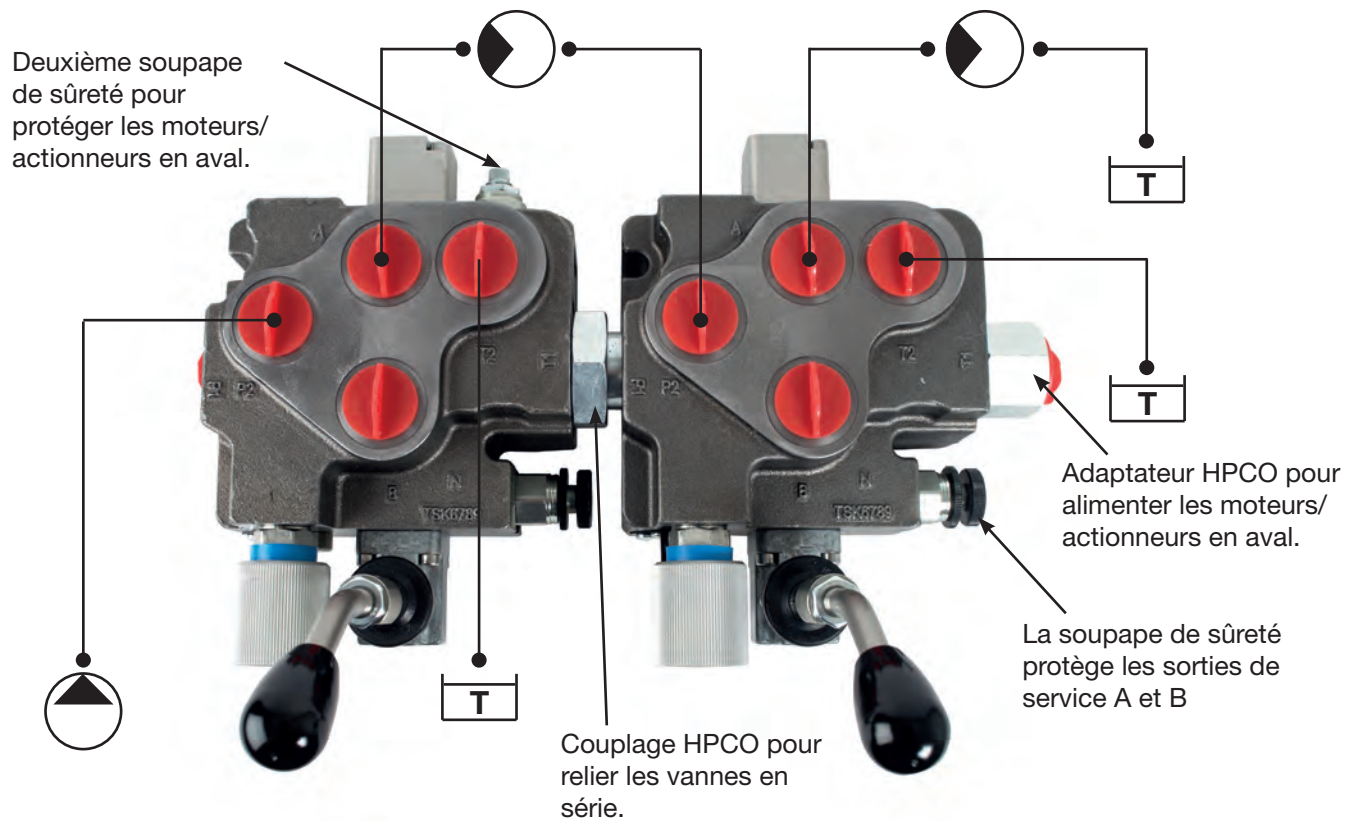
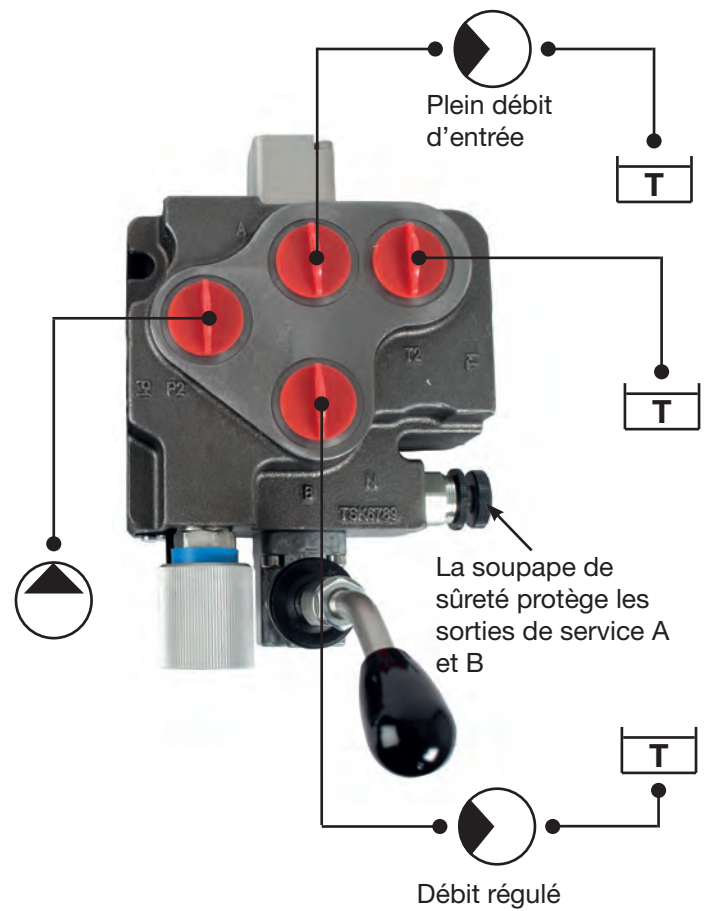
Format soupape sûreté double



### 160 et 250



### 160B et 250B



Dimensions

