

Baureihe CV120

Kombiventil – variabler Mengenteiler mit Richtungskontrolle

Bei der Baureihe CV120 handelt es sich um ein sehr kompaktes Ventil, das einen variabler Mengenteiler in einem Gehäuse mit einem Wegeventil verbindet. Das System verringert Kosten und Größe, da es weniger Schläuche und Anschlüsse erfordert und eine kompaktere Installation ermöglicht.

Das Design und die Komponenten für die Mengenregelung beim CV120 stammen von der bekannten Baureihe VFD120. Dadurch ergeben sich gute Durchfluss-/Druckeigenschaften, die einen konsistenten Durchfluss unabhängig vom Lastdruck ermöglichen.

Für das Richtungskontrollelement wird ein Schieber aus gehärtetem, legiertem Stahl mit verschiedenen Steuerungsoptionen und -arten verwendet.

Das Ventil verfügt über zwei Pumpeneingänge und zwei Tankausgänge, die den Anschluss der Verrohrung entweder seitlich oder oben am Ventil ermöglichen. Dazu gehört ferner ein pilotgesteuertes „Full Flow“-Entlastungsventil, das die geregelten Anschlüsse A und B schützt.

Des Weiteren ist eine Option erhältlich, bei der ein voller Eingangsvolumenstrom von Anschluss A und ein geregelter Durchfluss von Anschluss B freigegeben werden kann. Dies ist nützlich, wenn ein Anschluss zur Versorgung eines Antriebsmotors dient, der das volle Fördervolumen der Pumpe nutzt, und ein geregelter Anschluss einen zweiten Motor antreibt, der eine variable Drehzahl benötigt.

Über eine HPCO-Kupplung können Ventile auch in Reihe geschaltet werden.

Wird ein (an T1 montiertes) HPCO für nachgeschaltete Ventile verwendet, so ist ein zweites Überdruckventil nötig, um den aus dem HPCO austretenden Druck zu regeln.

In diesem Fall arbeiten die beiden Überdruckventile unabhängig voneinander.

Technische Daten

Maximaler Betriebsdruck: 250 bar (3600 psi)

Durchflusskapazität gesamt: 120 l/min (32 US-gal/min)

Durchflusskapazität geregelt: 0–95 l/min (0–25 US-gal/min)

Anschlüsse: Siehe Tabelle 4 „Bestellcodes“

Material: Stahlteile in Guss. Eisengehäuse: Aluminiumknopf.

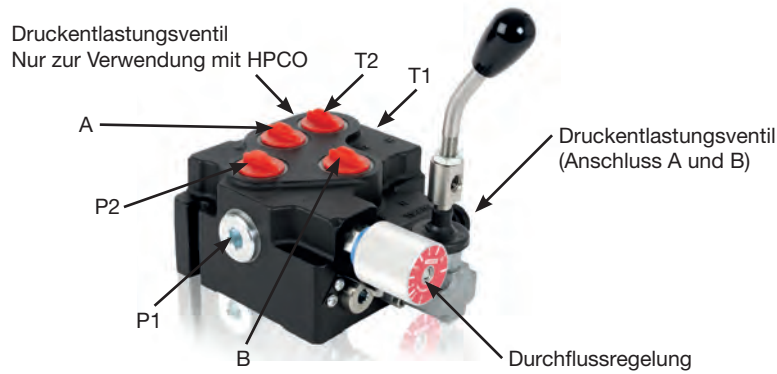
Gewicht: 8,9 kg (19,5 lbs)

Montage: 2 Schrauben M8 oder 5/16"-Befestigungen

Ausstattungsmerkmale

- Deutlich gekennzeichnetes eintouriges Einstellrad – ermöglicht eine rasche visuelle Anpassung an einen vorgegebenen „Prioritäts“-Durchfluss
- Druckausgleich zur gleichzeitigen Verwendung der Durchflüsse „Priorität“ und „Bypass“ bei schwankendem Druck – ohne Auswirkungen auf die vorrangige Durchflussmenge
- Einfache Installation – Anschlussmöglichkeiten seitlich und oben
- Zusammenschaltbar dank HPCO-Kupplung und Standardanschlüssen
- Einstellbares Überdruckventil – werksseitig auf 220 bar (3200 psi) eingestellt





Bestellcodes Typ-Code: CV120 AA BB (CCC(C) D E F (aaa)

Basisventil _____

Format (Tabelle 1) _____

Schiebertyp (Tabelle 2) _____

Durchflusskapazität geregelt (Tabelle 3) _____

Anschlüsse (Tabelle 4) _____

Schiebersteuerungsoptionen (Tabelle 5) _____

Hebelausrichtung (Tabelle 6) _____

Einstellung Hauptentlastungsventil [für Standardeinstellung (220 bar (3200 psi) frei lassen] _____

Tabelle 1 (AA): Format

Code	Merkmal
SV	Einzelnes Überdruckventil

Tabelle 3 (CCC(C): Durchflusskapazität geregelt

Code	Durchfluss geregelt bei A&B	Durchfluss geregelt bei B. Voller Durchfluss bei A
160	0–60 l/min (16 US-gal/min)	n. z.
250	0–95 l/min (25 US-gal/min)	n. z.
160B	n. z.	0–60 l/min (16 US-gal/min)
250B	n. z.	0–95 l/min (25 US-gal/min)

Tabelle 2 (BB): Schiebertyp

Schiebertyp	
	DA – Doppeltwirkend
	MR – Motorspule

Tabelle 4 (D): Anschlüsse*

Code	Anschlussgewindegröße
J	3/4" BSPP
G	1-1/16" -12UN Gr. 12 SAE ORB

*Weitere Gewindegrößen auf Anfrage erhältlich

Tabelle 5 (E): Schiebersteuerungsoptionen

Schiebersteuerung		
	Federzentriert, 3 Stellungen	4
	Arretierung, 3 Stellungen	3

Tabelle 6 (F): Hebelausrichtung

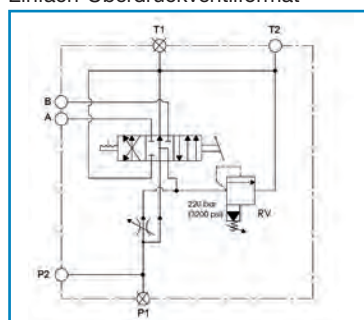
Code	Ausrichtung
B	Nach unten – zeigt von den Arbeitsanschlüssen weg
E	Nach oben – gleiche Richtung wie Arbeitsanschlüsse (siehe Abb.)

Folgende Optionen sind erhältlich:

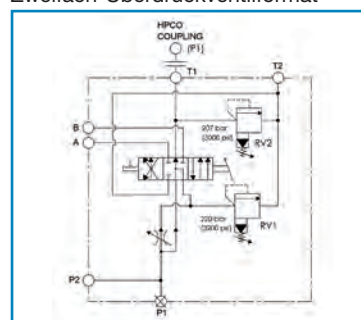
- HPCO-C-J HPCO Kupplung 3/4" BSPP
- HPCO-A-J HPCO Adapter 3/4" BSPP
- HPCO-C-G HPCO Kupplung 1-1/16" UN Gr. 12SAE
- HPCO-A-G HPCO Adapter 1-1/16" UN Gr. 12SAE
- RV120-PO
- Zweites Überdruckventil – werksseitig auf 207 bar (3000 psi) eingestellt
- Nur bei Verwendung eines HPCO erforderlich.

Symbole:

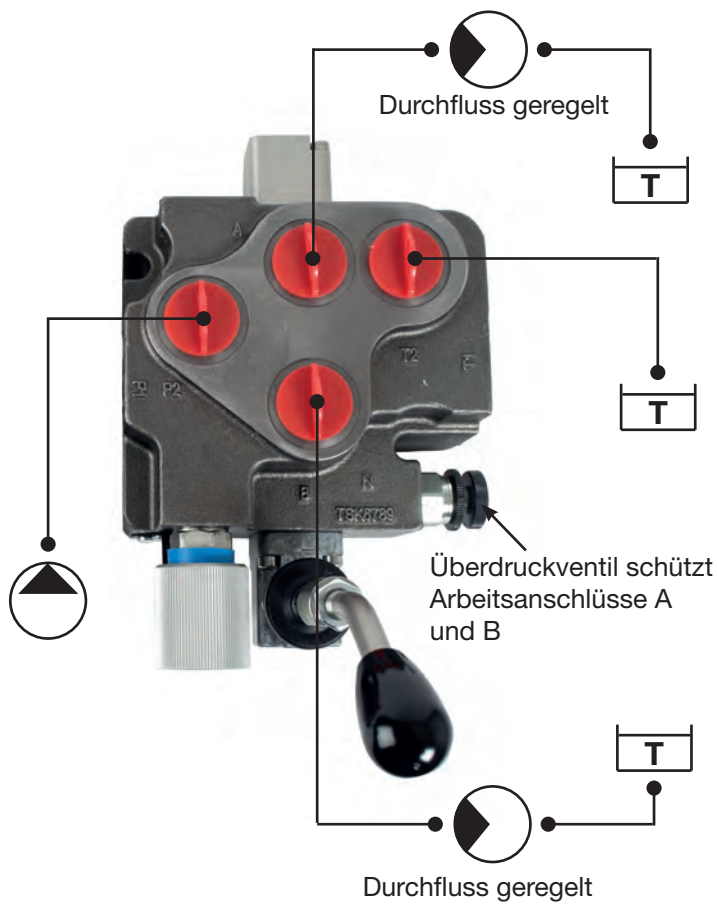
Einfach-Überdruckventilformat



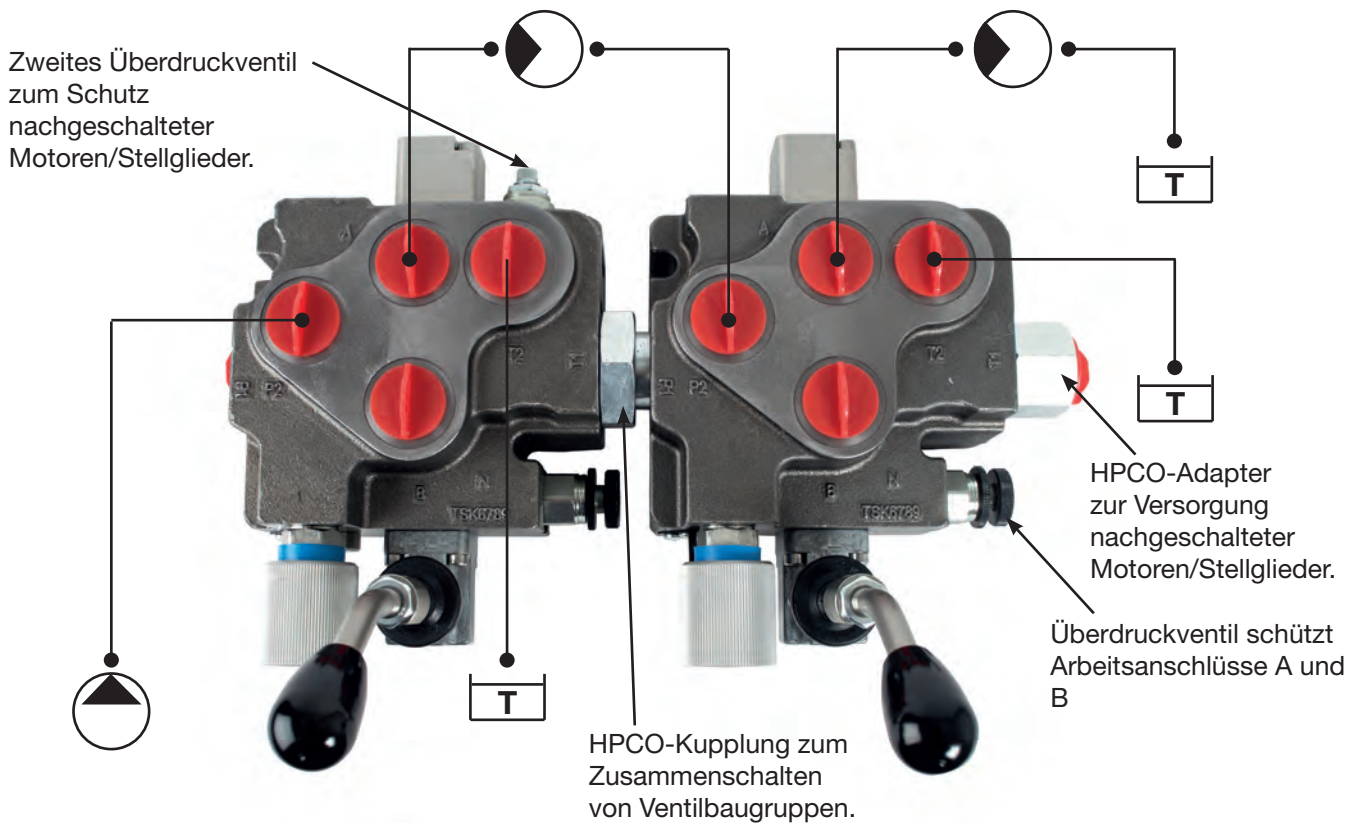
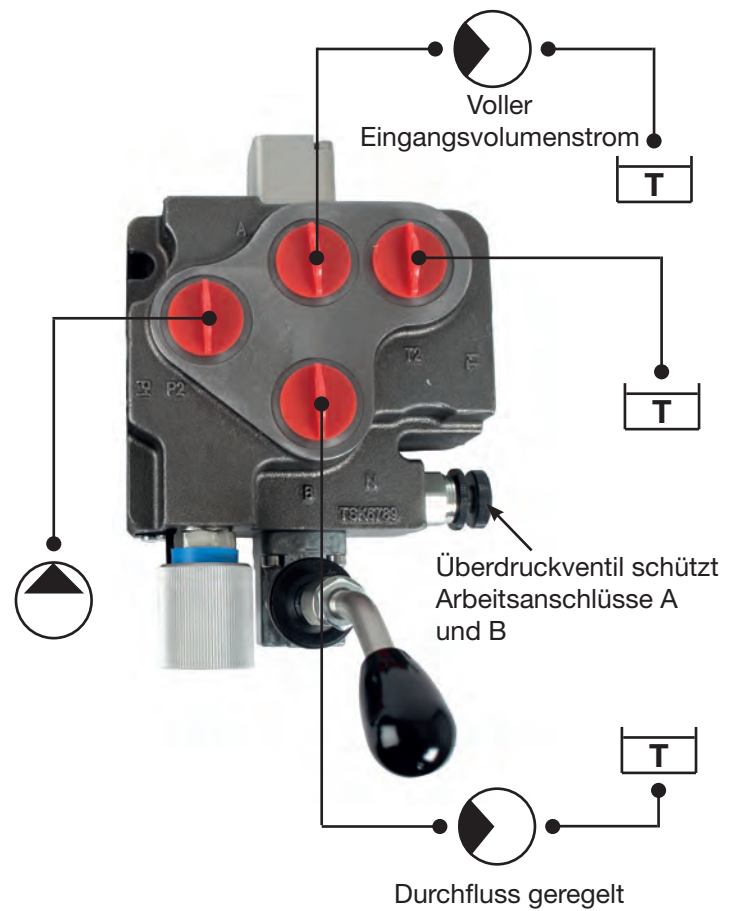
Zweifach-Überdruckventilformat



160 und 250



160B und 250B



Abmessungen in Millimetern (Zoll)

