

Série FV 200

Diviseurs de débit proportionnels

Les diviseurs de débit proportionnels partagent un débit d'entrée unique en deux débits de sortie, chacun correspondant à un pourcentage fixe du débit d'entrée. Par exemple, un diviseur de débit 50/50 partagera toujours un débit d'entrée unique en deux débits de sortie égaux pouvant être utilisés pour faire fonctionner deux moteurs à des vitesses égales. Le débit précis de chaque sortie n'est pas fixe, mais variera en fonction du débit d'entrée.

Spécifications

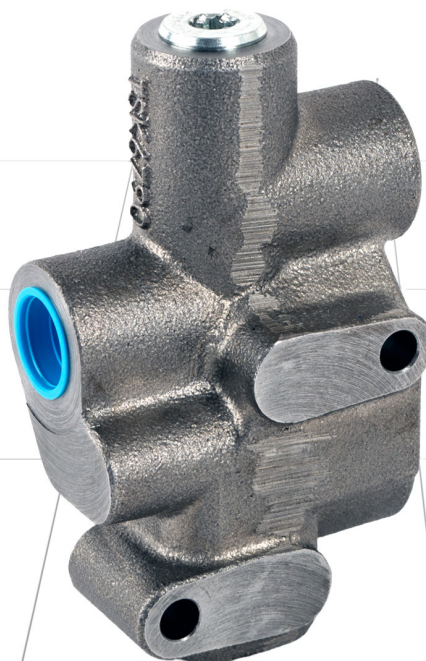
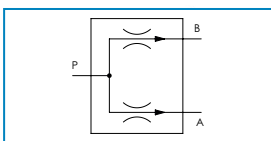
Pression nominale maxi. :	Jusqu'à 420 bar, 6000 psi
Capacité de débit maximale :	76 l/min, 20 gallons US/min
Connexions :	BSPP, UN
Matériau :	Composants en acier dans un boîtier en fonte
Poids :	1,6 kg, 3,5 lb
Montage :	2 Boulons, M8 ou 5/16"

Make it **BLUE**®

Caractéristiques

- Compensation de la pression pour maintenir chaque débit de sortie à un pourcentage fixe du débit d'entrée, indépendamment des variations de pression entre les orifices de sortie.
- Divisions proportionnelles standard disponibles (voir codes de commande). Autres divisions proportionnelles non standard disponibles sur demande. La sortie avec le pourcentage de division max. se trouve toujours sur l'orifice B.
- Quatre plages de débit d'entrée disponibles (voir codes de commande).

Symbole :



Code de commande

Veillez contacter notre équipe commerciale pour toutes spécifications de commandes spéciales.

EXEMPLE DE CODE	DESCRIPTION	VOIR TABLEAU	VOTRE CODE
FV200	Type de vanne	-	FV200
30	Plage de débit	Tableau 1	
2	Proportions du débit de sortie	Tableau 2	
H	Connexions	Tableau 3	

Tableau 1 : Plage de débit

CODE	PLAGE DE DÉBIT RECOMMANDÉE	
	L/min	GALLON US/min
15	5 - 15	1,3 - 4,0
30	10 - 30	2,6 - 7,8
50	20 - 50	5,3 - 13,2
70	40 - 76	10,6 - 20

Tableau 2 : Proportions du débit de sortie

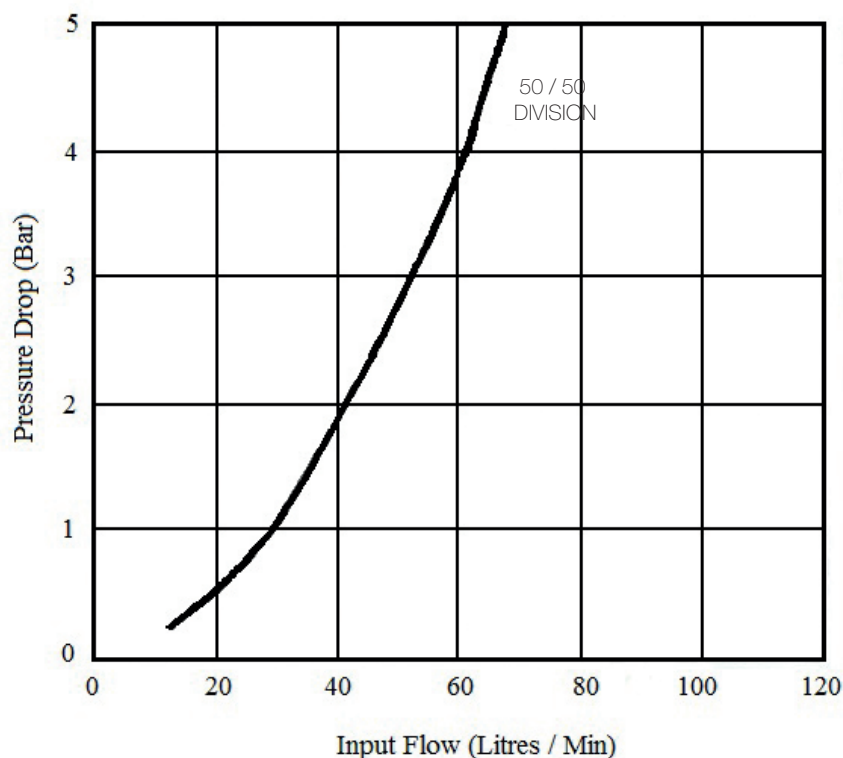
CODE	% RAPPORT A / B
2	50 / 50
3	40 / 60
4	30 / 70
8	20 / 80
9	10 / 90
A - Z	D'autres rapports disponibles sur commande

Tableau 3 : Connexions

CODE	ORIFICE D'ENTRÉE	ORIFICE DE SORTIE
H	1/2" BSPP	3/8" BSPP
I	3/4" UNF	3/4" UNF

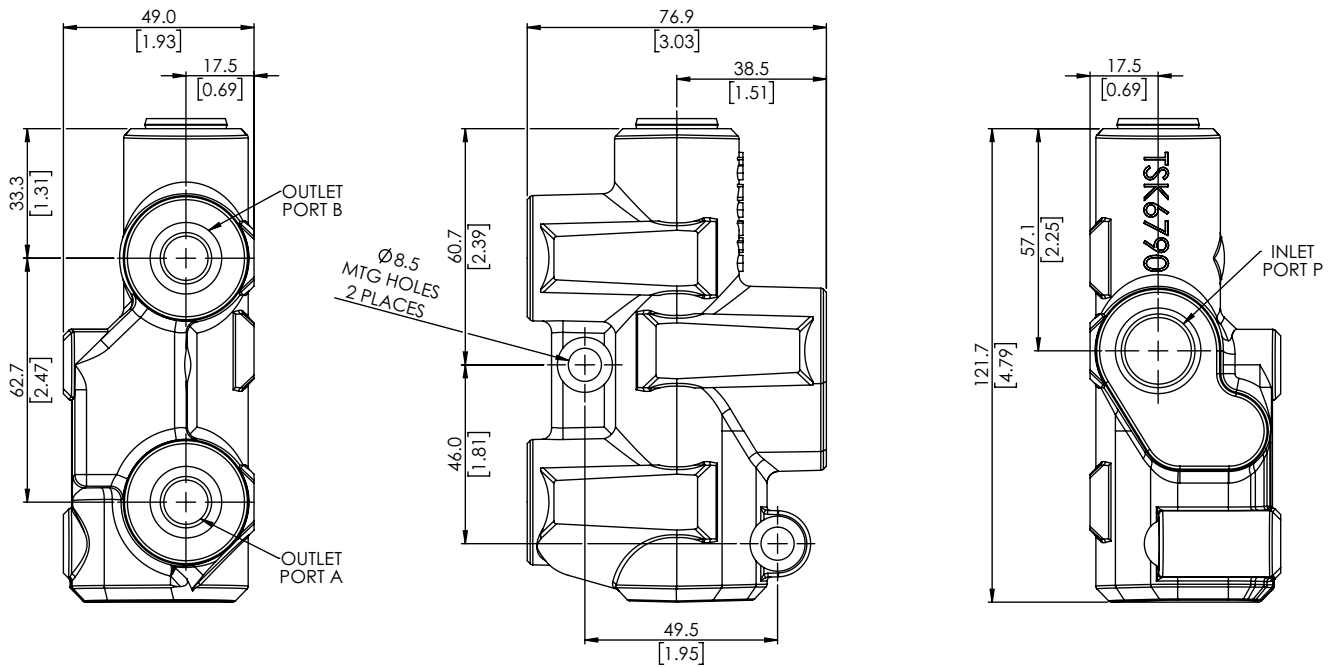
Chute de pression typique

Tous les tests ont été réalisés avec de l'huile minérale ISO32 à 49 °C (27,4 cSt)



Détails d'installation

Dimensions en mm [pouces]



Webtec® se réserve le droit d'apporter des améliorations et des modifications à ces spécifications sans préavis.

Webtec®, Make IT BLUE®, FlowHUB®, ViscoCorrect®, Interpass® et QuickCert® sont des marques déposées de Webtec Products Limited.