

SR-HPM-420-05-C



SR-SWC-420-SP-2C

(RS232 9 pin)

HPM420

PC Setting PC Einstellung PC Fonction

The HPM420 is switched off.
Das HPM420 ist ausgeschaltet.
Le HPM420 est hors service

PRINT

Press and hold the key down
Drücken und halten
Presser et maintenir

RESET

Press and release
Drücken und loslassen
Presser et lâcher

ON/OFF

Release – loslassen – lâcher

PC ⇔ Pr

PC

ZERO

Confirm – Bestätigen – Confirmer

P int

1...100 s

MIN

⇔

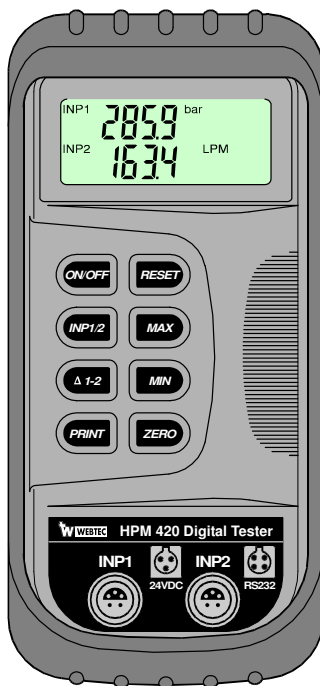
MAX

ZERO

Confirm – Bestätigen – Confirmer



**During the data transmission
Während der Online – Messung
Pendant Transfert de données**



**Do not press any key !!
Keine Tasten drücken !!
Ne pressez pas les touches !!**

**Do not change sensors !!
Keine Sensoren wechseln !!
Ne changez pas de capteurs !!**

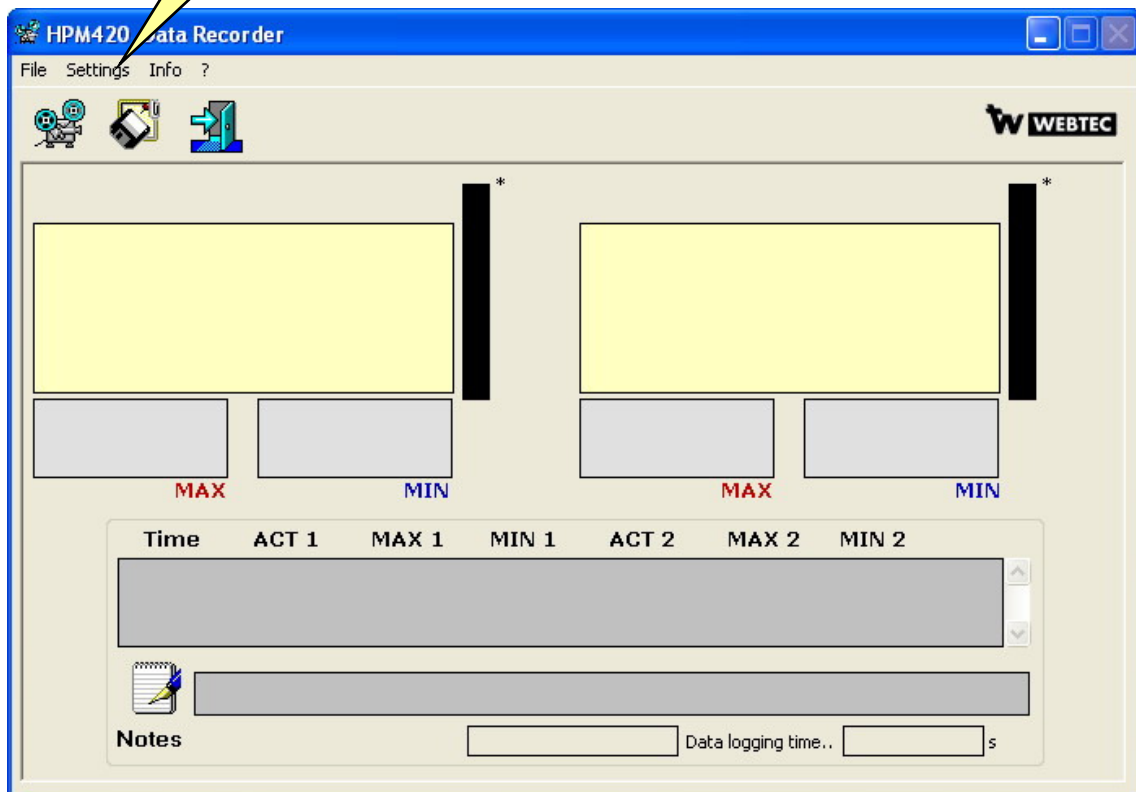
1

Start with User Settings
Zunächst Einstellungen wählen
Selection de Préférences



Werkseinstellung Englisch
Default Setting English
Réglage de base en anglais

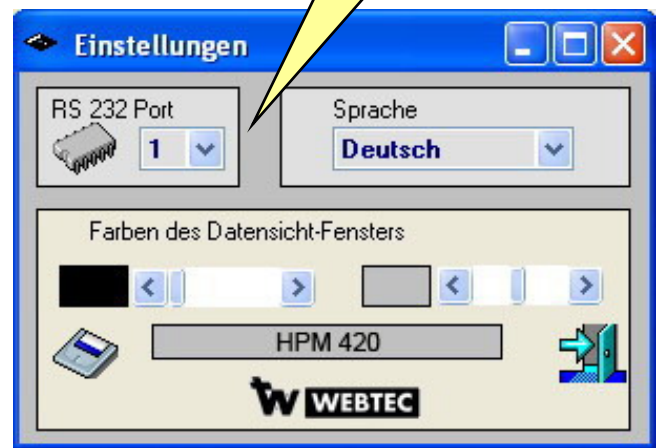
Settings
Einstellungen
Préférences



2

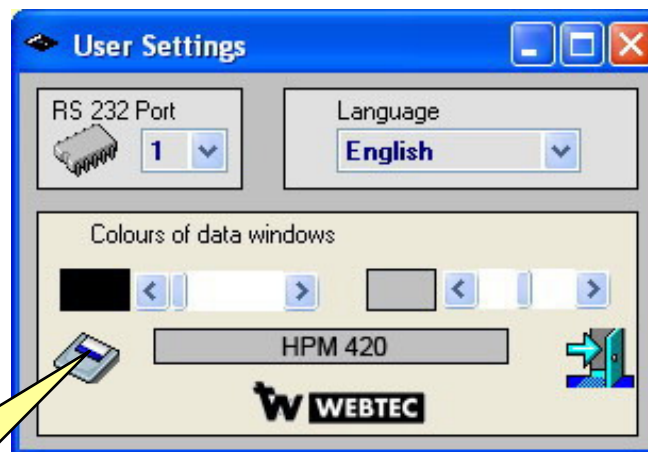
Language - Sprache – Lounge
RS 232 port (Interface)
Colours – Farben – Couleurs

Select
Auswahl
Selectionner



3

Save
Speichern
Enregister



4

HPM420

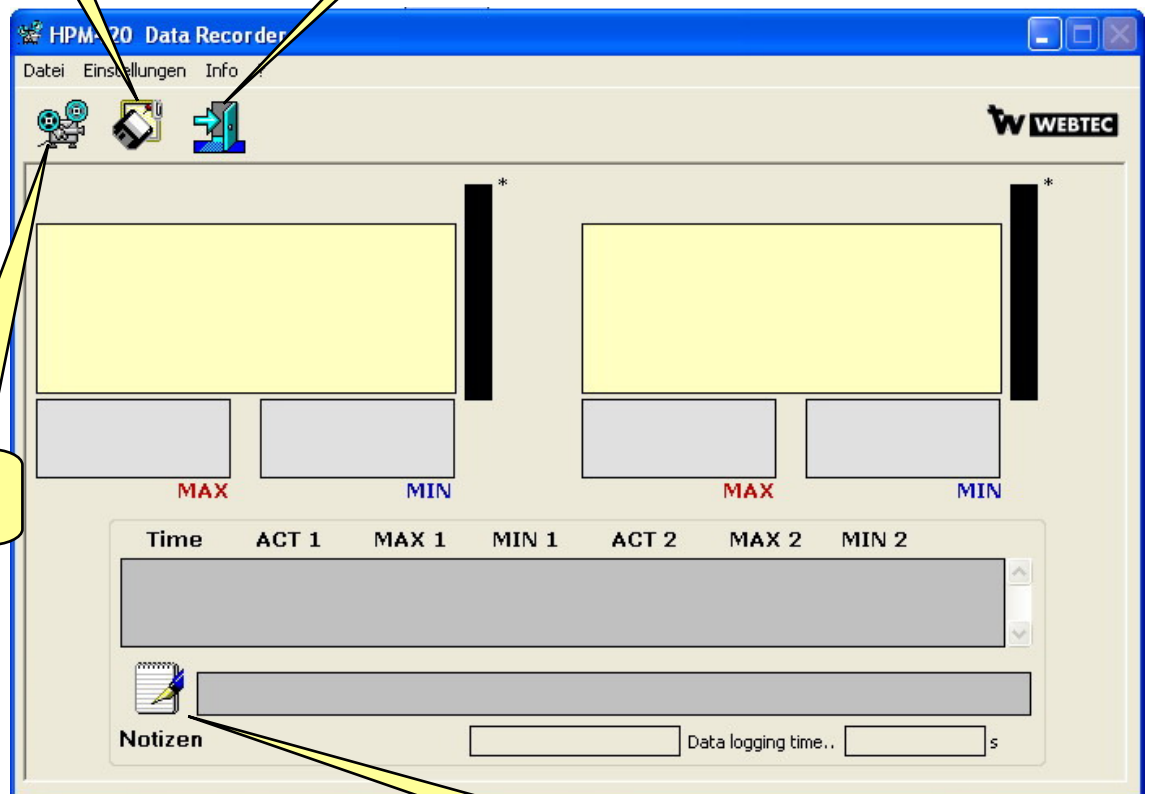
switch on - einschalten - actionner

Save
Speichern
Enregister

Quit
Beenden
Quitter

Start
Stop

6



Notes
Notizen
Note

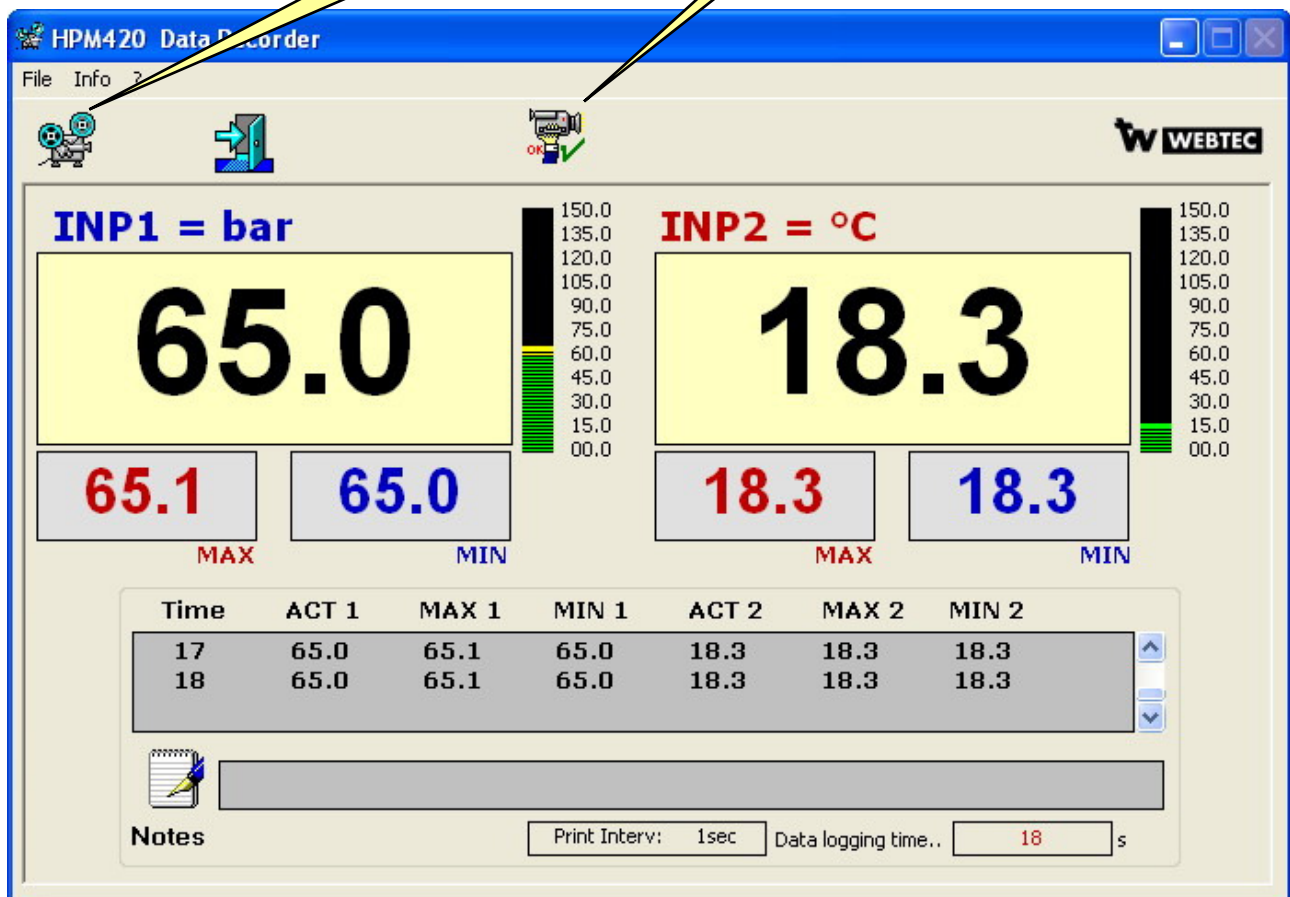
5

7

Data Aquisition Datentransfer Transfert de données

Start
Stop

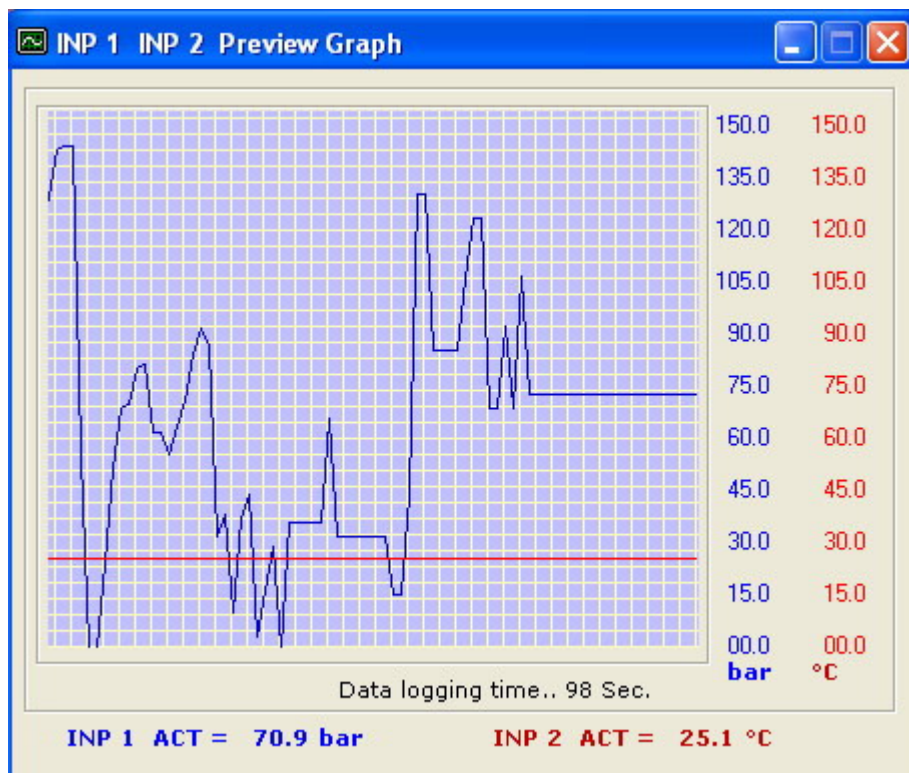
Preview
Vorschau
Aprecu



7

Data Aquisition
Datentransfer
Transfert de données

Preview
Vorschau
Aprécü



8

Save Data File Messdatei speichern Enrigger de données

Save
Speichern
Enregister

