

Baureihe NR

Rückschlagventil

Rückschlagventile verhindern den Durchfluss von Hydraulikflüssigkeit in die eine Richtung und ermöglichen einen ungehinderten Durchfluss in die andere Richtung.

Durch die Kraft, die das Fluid beim Einströmen in die freie Durchflussrichtung des Ventils ausübt, wird ein federbelastetes Tellerventil aufgedrückt, sodass das Fluid hindurchströmen kann. Der zum Aufdrücken des Tellerventils erforderliche Flüssigkeitsdruck ist als Ansprechdruck bekannt. In der umgekehrten Richtung wird das Tellerventil durch die Federkraft und den Volumenstrom gegen den Sitz gedrückt und somit der Durchgang für das Fluid gesperrt.

Technische Daten

Maximaldruck: 210 bar (3000 psi)

Ansprechdruck: 0,35–4,5 bar, 5–65 psi (siehe Tabelle 3)

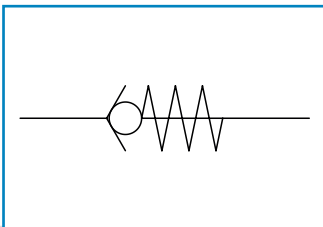
Durchflussbereich: 15–260 l/min, 4,0–68,7 US-gal/min (siehe Tabelle 1)

Anschlüsse: BSP (siehe Tabelle 2)

Material: Stahl- und Aluminiumteile in Stahlgehäuse

Gewicht: Siehe Tabelle 4

Symbol



44227 Dortmund, Deutschland
Tel: +49 (0)231-9759-747
vertrieb-de@webtec.com

www.webtec.com

Ausstattungsmerkmale

- Durchgangsbohrungen an den Anschlüssen ermöglichen eine direkte In-Line-Montage des Ventils – ideal bei beengten Platzverhältnissen.
- Kunde kann zwischen 7 Ventilen mit verschiedenen Durchflussgrößen und 4 Ansprechdruckeinstellungen wählen.

Bestellnummern

Typcode

NR

25

J

5

NR – Rückschlagventil

Durchflussgröße (Tabelle 1)

Anschlüsse (Tabelle 2)

Ansprechdruck (Tabelle 3)

Tabelle 1: Durchflussgröße

Durchflussgrößencode	Durchfluss (l/min)	Durchfluss (US-gal/min)
25	15	4,0
37	27	7,1
50	52	13,7
75	85	22,5
100	105	27,7
125	175	46,2
150	260	68,7

Tabelle 2: Anschlüsse

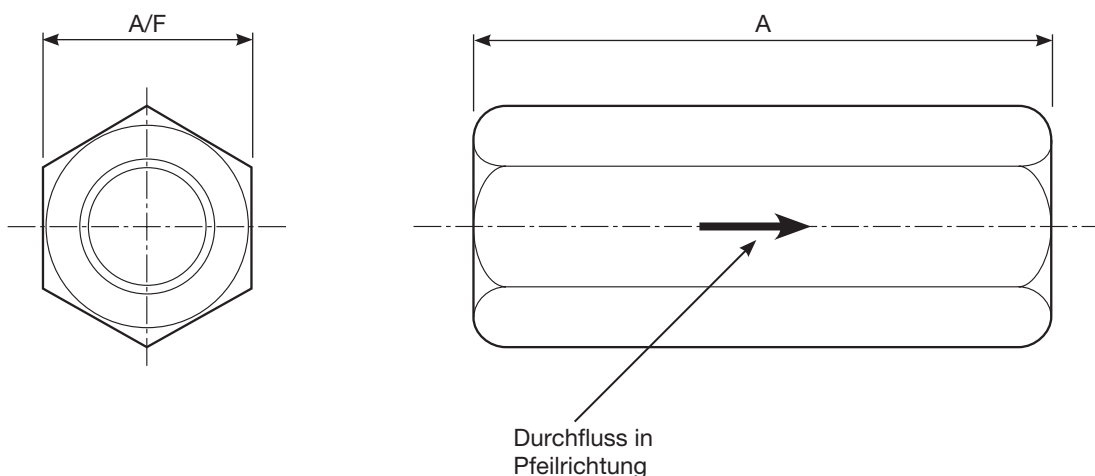
Anschlusscode	Durchflussgrößencode	Anschlüsse
J	25	1/4" BSPP
	37	3/8" BSPP
	50	1/2" BSPP
	75	3/4" BSPP
	100	1" BSPP
	125	1-1/4" BSPP
	150	1-1/2" BSPP

Tabelle 3: Ansprechdruck

Code	Druck (bar)	Druck (psi)
5	0,35	5
15	1,03	15
30	2,07	30
65	4,5	65

Tabelle 4: Maße in mm (Zoll)

Durchflussgrößencode	A	A/F	Gewicht kg (lb)
25	60 (2,36)	21,0 (0,83)	0,14 (0,3)
37	70 (2,76)	23,8 (0,94)	0,18 (0,4)
50	76 (2,99)	28,6 (1,12)	0,33 (0,7)
75	108 (4,25)	38,0 (1,50)	0,71 (1,6)
100	129 (5,08)	42,4 (1,67)	0,9 (2,0)
125	133 (5,24)	63,5 (2,50)	2,3 (5,1)
150	135 (5,31)	65,1 (2,56)	2,3 (5,1)



Weitere Gewindegrößen auf Anfrage erhältlich.