

# Serie NR

## Válvula antirretorno

Las válvulas antirretorno impiden el flujo de un fluido en un sentido y permiten el flujo libre en el sentido contrario.

La fuerza ejercida por el fluido cuando entra en la válvula en el sentido de flujo libre desplaza de su lugar una tulipa con muelle, lo que permite que pase el fluido. La presión de fluido que se requiere para desplazar la tulipa se denomina "presión de apertura". Tanto la fuerza del muelle como la fuerza del fluido en el sentido contrario empujan la tulipa contra el asiento, cerrando el paso al fluido.

### Especificaciones

**Presión máxima:** 210 bar, 3000 psi

**Presión de apertura:** 0.35-4.5 bar, 5-65 psi (véase la tabla 3)

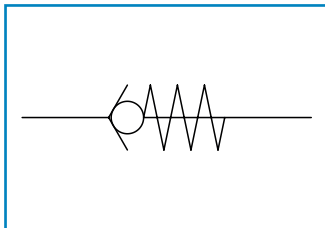
**Caudal:** 15-260 lpm, 4.0-68.7 gpm (véase la tabla 1)

**Conexiones:** BSP (véase la tabla 2)

**Material:** Componentes de aluminio y acero en cuerpo de acero

**Peso:** Véase la tabla 4

### Símbolo



Milwaukee, WI 53235, EE. UU.  
Tel.: +1 (414) 769-6400  
sales-us@webtec.com

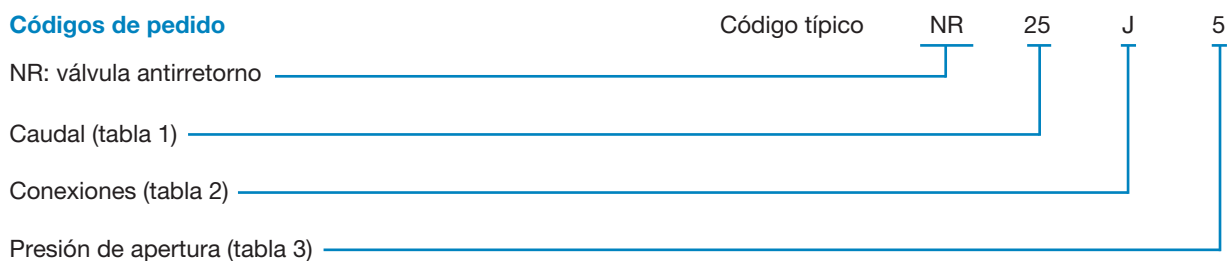
St. Ives, Cambs. PE27 3LZ,  
Reino Unido  
Tel.: +44 (0) 1480 397 400  
sales-uk@webtec.com

[www.webtec.com](http://www.webtec.com)

### Características

- Las conexiones en línea recta permiten conectar la válvula directamente en línea, aprovechando al máximo el espacio reducido.
- El cliente puede escoger entre 7 válvulas que ofrecen una variedad de caudales y 4 ajustes de presión de apertura.

### Códigos de pedido



**Tabla 1:** Caudal

Código de caudal	Caudal (lpm)	Caudal (gpm)
25	15	4.0
37	27	7.1
50	52	13.7
75	85	22.5
100	105	27.7
125	175	46.2
150	260	68.7

**Tabla 2:** Conexiones

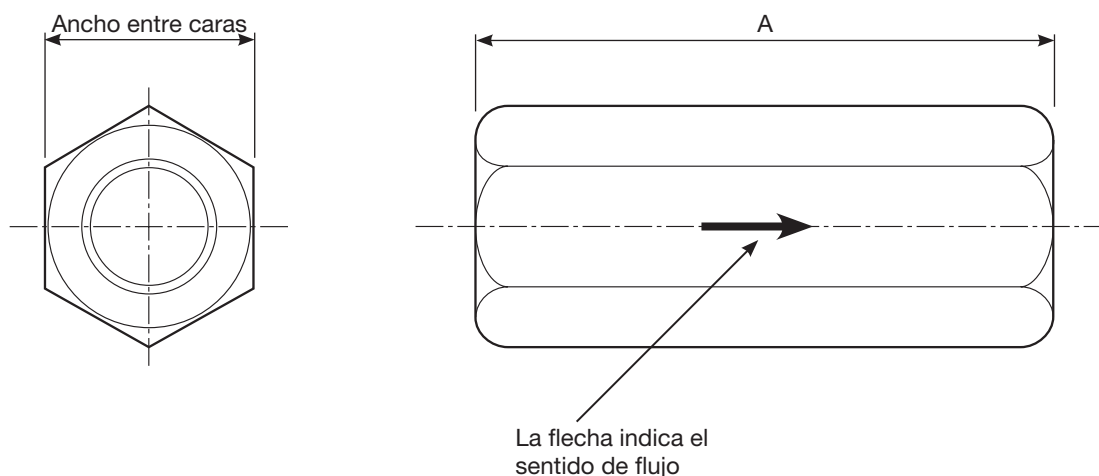
Código de conexiones	Código de caudal	Conexiones
J	25	1/4" BSPP
	37	3/8" BSPP
	50	1/2" BSPP
	75	3/4" BSPP
	100	1" BSPP
	125	1-1/4" BSPP
	150	1-1/2" BSPP

**Tabla 3:** Presión de apertura

Código	Presión (bar)	Presión (psi)
5	0.35	5
15	1.03	15
30	2.07	30
65	4.5	65

**Tabla 4:** Dimensiones mm (pulgadas)

Código de caudal	A	Ancho entre caras	Peso kg (libras)
25	60 (2.36)	21.0 (0.83)	0.14 (0.3)
37	70 (2.76)	23.8 (0.94)	0.18 (0.4)
50	76 (2.99)	28.6 (1.12)	0.33 (0.7)
75	108 (4.25)	38.0 (1.50)	0.71 (1.6)
100	129 (5.08)	42.4 (1.67)	0.9 (2.0)
125	133 (5.24)	63.5 (2.50)	2.3 (5.1)
150	135 (5.31)	65.1 (2.56)	2.3 (5.1)



Hay otras roscas disponibles a pedido especial.