

Kits para pruebas de presión personalizados

Una gama de kits para pruebas de presión fabricadas según especificación del cliente

Make it **BLUE**[®]

Características

- Fabricados a la medida según especificación del cliente, combinando elementos de nuestra amplísima gama.
- El kit incluye manómetros, mangueras, puntos de prueba y adaptadores.
- Brinda un sistema de prueba completo que agiliza las pruebas de presión.
- Los puntos de prueba de presión pueden instalarse en cualquier parte del circuito para realizar comprobaciones de la presión instantánea, ahorrando los costos de instalación de tuberías y manómetros.
- Las mangueras de prueba pueden conectarse a mano estando el sistema con la presión máxima sin pérdida de aceite o ingreso de suciedad. Ideal para tomar muestras de aceite y purgar aire.
- El maletín es amplio. El panel del manómetro se puede retirar para hacer pruebas de forma sencilla. (PT4 y PT6 solamente).



Hoja de especificación de pedidos

Elección del tipo de kit

KIT	NÚMERO DE PIEZA	CANT. OBLIGATORIA
PT200-2	FT9213	
PT100-4	FT5823	
PT100-6	FT7915	

Contenido de PT200-2

ELEMENTO	VÉASE LA TABLA	CANT.
Maletín compacto	-	1
Manómetro	1	2
Manguera de diámetro pequeño para presiones altas	2	1
Punto de prueba de presión	3	1
Acoples para adaptadores	4	2

Contenidos de PT100-4

ELEMENTO	VÉASE LA TABLA	CANT.
Maletín metálico*	-	1
Manómetro	1	4
Manguera de diámetro pequeño para presiones altas	2	2

ELEMENTO	VÉASE LA TABLA	CANT.
Punto de prueba de presión	3	4
Acoples para adaptadores	4	4

* panel del manómetro desmontable

Contenidos de PT100-6

ELEMENTO	VÉASE LA TABLA	CANT.
Maletín metálico**	-	1
Manómetro	1	6
Manguera de diámetro pequeño para presiones altas	2	6
Punto de prueba de presión	3	6
Acoples para adaptadores	4	4

** panel del manómetro desmontable

Tabla 1: Manómetro

PRESIÓN		NÚMERO DE PIEZA	CANT. OBLIGATORIA
BAR	PSI		
0 - 10	0 - 140	FT5274-1	
0 - 20	0 - 290	FT5274-2	
0 - 40	0 - 580	FT5274-3	
0 - 70	0 - 1000	FT5274-6	
0 - 140	0 - 2000	FT5274-5	
0 - 200	0 - 2900	FT5274-7	
0 - 280	0 - 4000	FT5274-8	
0 - 400	0 - 5800	FT5274-4	

Nota:
Rellenados de glicerina
Escala en bar y psi

Tabla 2: Manguera de diámetro pequeño para presiones altas

LONGITUD		NÚMERO DE PIEZA	CANT. OBLIGATORIA
mm	pulg.		
300	12	FT9128-030	
1000	39	FT9128-100	
2000	78	FT9128-200	
2500	98	FT9128-250	
4000	157	FT9128-400	

Nota:
Presión nominal de 420 bar (6000 psi) a 50°C (122°F).
Radio de curvatura mínimo de 18 mm
Conexiones de rosca M16 x 2

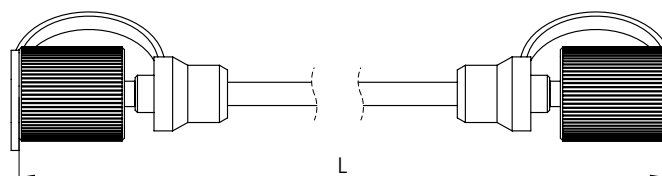
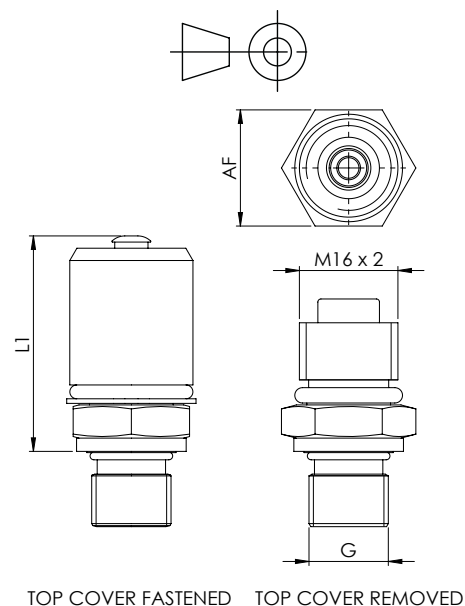


Tabla 3: Punto de prueba de presión

CONEXIÓN DE PRESIÓN (G)	L1		AF		NÚMERO DE PIEZA	CANT. OBLIGATORIA
	mm	pulg.	mm	pulg.		
BSPT de 1/8"	36	1,41	17	0,66	8172675	
BSPP de 1/8"	37	1,45	17	0,66	8172671	
BSPT de 1/4"	36	1,41	17	0,66	8172676	
BSPP de 1/4"	40	1,57	19	0,74	FT9742-1	
M8 X 1	38	1,49	17	0,66	8172666	
M10 X 1	38	1,49	17	0,66	8172667	
M12 X 1,5	40	1,57	17	0,66	8172668	
M14 X 1,5	40	1,57	19	0,74	8172669	
M16 X 1,5	37	1,45	22	0,86	8172670	
NPTF de 1/8"***	38	1,49	17	0,66	8112618	
NPTF de 1/4"***	40	1,57	17	0,66	8172677	
7/16" -20UN SAE N.º 4 tipo ORB macho	38	1,49	17	0,66	FT9738-1	
9/16" -18UN SAE N.º 6 tipo ORB macho	40	1,45	19	0,74	8172678	
1/2" -20UN SAE N.º 5 tipo ORB macho	37	1,57	17	0,66	FT6777	



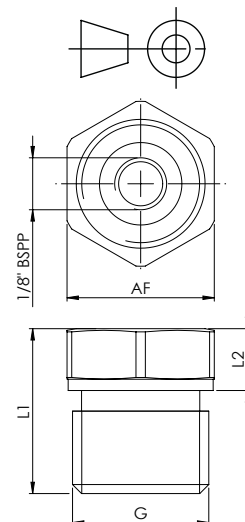
Nota:

Presión nominal de 400 bar (5800 psi).

*** Las roscas NPTF cumplen ANSI B1.20.3 -1976 Clase 1. Como se indica en la norma, se recomienda que el "sellado se realice mediante un sellador aplicado a la rosca".

Tabla 4: Acople para adaptadores

ROSCA (G)	L1		L1		A/F		NÚMERO DE PIEZA	CANT. OBLIGATORIA
	mm	pulg.	mm	pulg.	mm	pulg.		
BSPP de 3/8"	25	0,98	12	0,47	25	0,98	FT1609	
BSPP de 1/2"	27	1,06	10	0,39	25	0,98	FT2771	
BSPP de 3/4"	32	1,25	10	0,39	32	1,25	FT5305	
M18 X 1,5	27	1,06	12	0,47	25	0,98	FT5306	
9/16" -18UN JIC macho	28	1,10	15	0,59	19	0,74	FT1607	
3/4" -16UN JIC macho	25	0,98	8	0,31	25	0,98	FT1606	
7/8" -14UN JIC macho	31	1,22	10	0,39	25	0,98	FT1605	


OPCIONES

Acople para conectar dos mangueras: Número de pieza 8173667

Conector de manómetros de repuesto: Número de pieza 8112625