

Baureihe SV80

Umleitventil

Ein Umleitventil stellt eine Alternative zum standardmäßigen Wegeventil dar, wenn die Neutralstellung (mittig) nicht erforderlich ist. Damit lässt sich der Durchfluss in eine von zwei Leitungen lenken, was einen schnellen Wechsel von einem System zum anderen ermöglicht, oder von einem System zum Tank, um einen Kreis im Leerlauf zu betreiben.

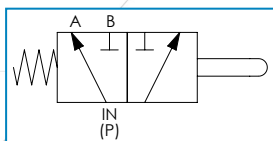
Eine weitere mögliche Anwendung ist eine Sicherheitssperre, die eine unbeabsichtigte Betätigung getrennter Funktionen verhindert, wenn diese nicht zugleich aktiviert werden dürfen, oder eine Auswahlvorrichtung für die Anbaugeräte eines landwirtschaftlichen Fahrzeugs usw.

Technische Daten

Maximaler Nenndruck:	Bis zu 210 bar (3000 psi)
Maximaler Nenndurchfluss:	Bis zu 80 l/min, 21 US-gal/min
Kompatible Flüssigkeiten:	Mineralöl nach ISO 11158. Wenden Sie sich bezüglich anderer Flüssigkeiten bitte an unser Vertriebsbüro.
Material:	Material der Innenteile: Edelstahl
	Gehäusematerial: Gusseisen
Anschlüsse:	BSPP, SAE
Gewicht:	2 kg, 4,4 lb

Symbol:

Beispiel: A-J-S



Make it **BLUE**®

Merkmale

- Die Strömungsrichtung lässt sich einstellen, indem der Schieber mit Federendstellung mechanisch betätigt wird, oder durch mechanischen Push-Pull-Betrieb. Im letzteren Fall ist der Ventilschaft mit einem Gewinde oder mit einem geformten Drehknopf versehen.
- Der Kunde kann zwischen zwei Schiebertypen wählen, mit denen der Durchfluss von einer Leitung zur anderen oder vom System zum Tank umgeleitet werden kann.
- Mehrere Anschlussgewinde stehen zur Auswahl.
- Außerdem sind Sonderanfertigungen erhältlich.

Bestellnummer

Wenn Sie besondere Wünsche äußern möchten, wenden Sie sich bitte an unser technisches Vertriebsteam.

TYPISCHER CODE	BESCHREIBUNG	SIEHE TABELLE	BESTELLNUMMER
SV80	Basisventil	-	SV80
A	Schiebertyp	Tabelle 1	
J	Anschlüsse	Tabelle 2	
S	Betätigung	Tabelle 3	

Tabelle 1: Schiebertyp

CODE	SYMBOL
A	
B	

Tabelle 2: Anschlüsse

CODE	BESCHREIBUNG
J	1/2" BSPP
G	7/8" - 14UN #10 SAE ORB

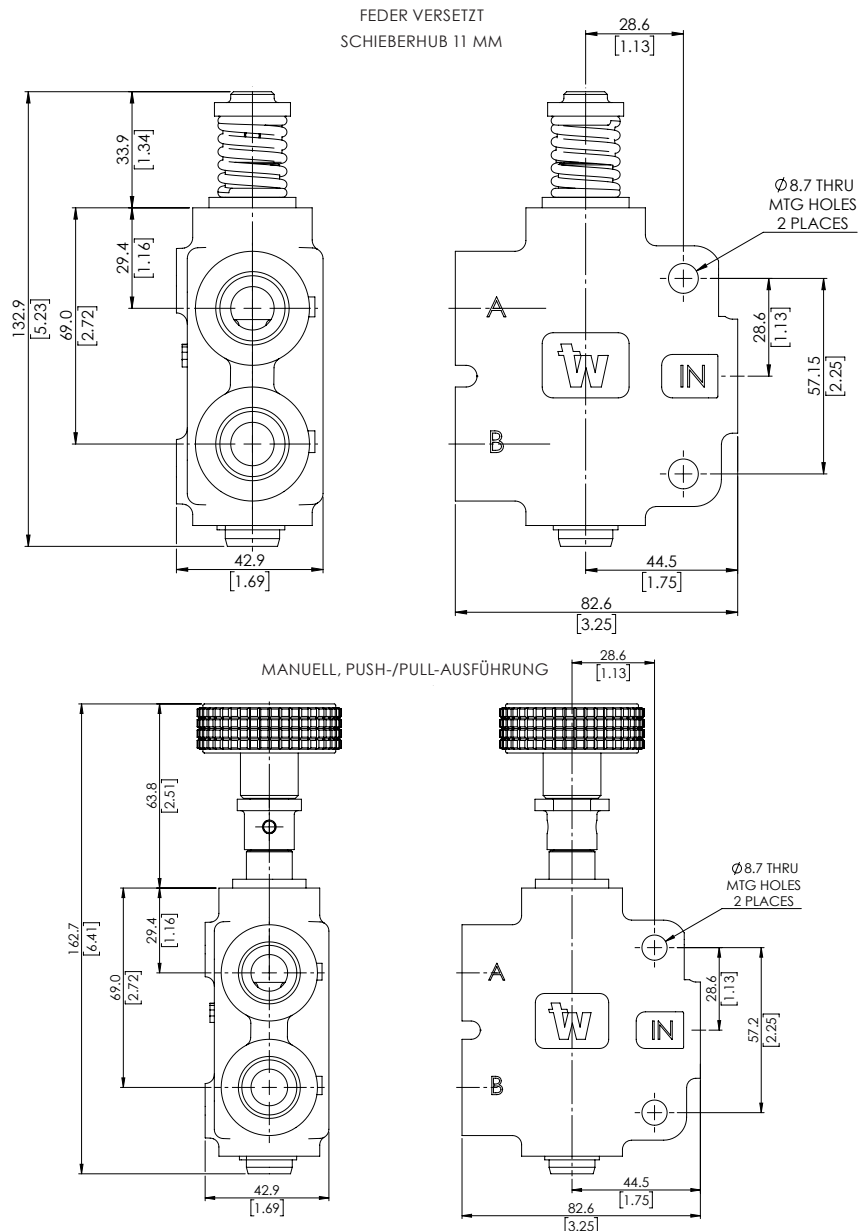
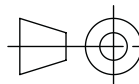
Tabelle 3: Betätigung

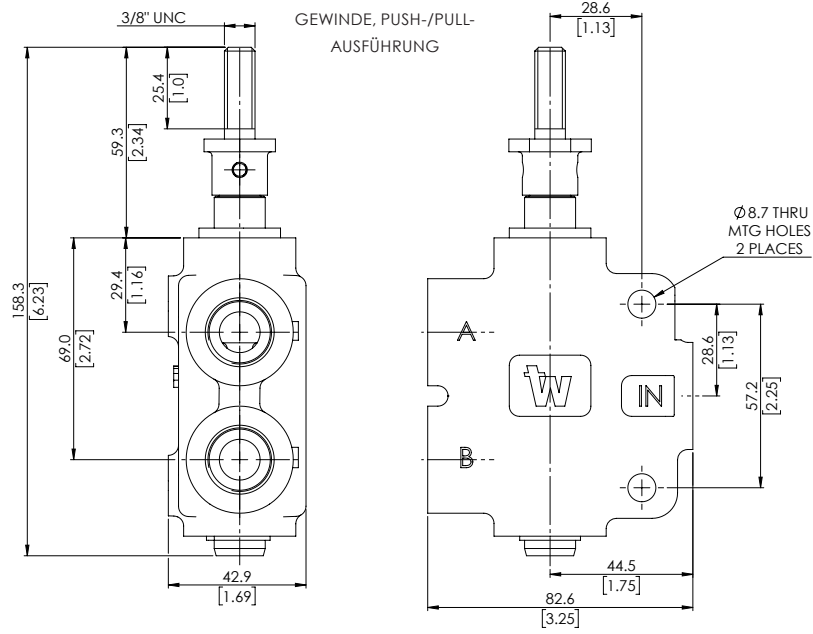
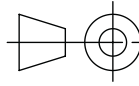
CODE	BESCHREIBUNG
S	Federendstellung, mechanischer Schub
M	Manuell, Push/Pull
T	Gewinde, Push/Pull

Installationshinweise

Maße in Millimetern [Zoll]
Schieber „A“ – Zulauf zu Anschluss „A“ in Position (s. u.).

Schieber „B“ – Alle Anschlüsse geschlossen in Position (s. u.)





Webtec behält sich das Recht vor, die technischen Daten ohne Vorankündigung zu verbessern oder anderweitig zu verändern.