

Serie SV80

Válvula desviadora

Una válvula desviadora ofrece una alternativa a la válvula de control direccional estándar cuando no se requiere una posición neutra (central). Permite dirigir el flujo hacia una de dos líneas, lo que agiliza el cambio de un sistema a otro, o de un sistema al tanque, proporcionando un circuito en reposo.

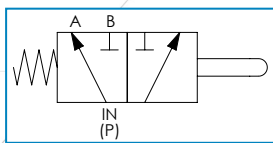
En otras aplicaciones están su uso como dispositivo de seguridad que impida el accionamiento accidental de funciones separadas que no deben estar activas simultáneamente, o la selección de aperos de un vehículo agrícola.

Especificaciones

Presión nominal máxima:	Hasta 210 bar (3000 psi)
Caudal nominal máximo:	Hasta 80 l/min. (21 gal. EE. UU./min)
Líquidos compatibles:	Aceites minerales según ISO 11158. Otros líquidos: consulte a la oficina de ventas
Materiales:	Material interno: Acero inoxidable
	Material del cuerpo: Hierro fundido
Conexiones:	BSPP, SAE
Peso:	2 kg (4,4 lb)

Símbolo:

p. ej., A-J-S



Make it **BLUE**

Características

- El caudal puede dirigirse por medios mecánicos empujando el carrete por desplazamiento del muelle, o por operación mecánica de empuje/tracción, en cuyo caso el vástago de la válvula estará roscada o tendrá montada una perilla moldeada.
- El cliente puede escoger uno de dos tipos de carrete, permitiendo desviar el flujo de una línea a otra o del sistema al tanque.
- Hay varias roscas de conexión disponibles.
- También disponemos de versiones especiales.

Código de pedido de ventas

Póngase en contacto con nuestro equipo técnico de ventas para tratar cualquier requisito especial.

CÓDIGO TÍPICO	DESCRIPCIÓN	VÉASE LA TABLA	SU CÓDIGO
SV80	Válvula básica	-	SV80
A	Tipo de carrete	Tabla 1	
J	Conexiones	Tabla 2	
S	Funcionamiento	Tabla 3	

Tabla 1: Tipo de carrete

CÓDIGO	SÍMBOLO
A	
B	

Tabla 2: Conexiones

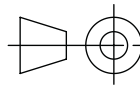
CÓDIGO	DESCRIPCIÓN
J	BSP de 1/2"
G	SAE N.º 10 tipo ORB de 7/8" - 14UN

Tabla 3: Funcionamiento

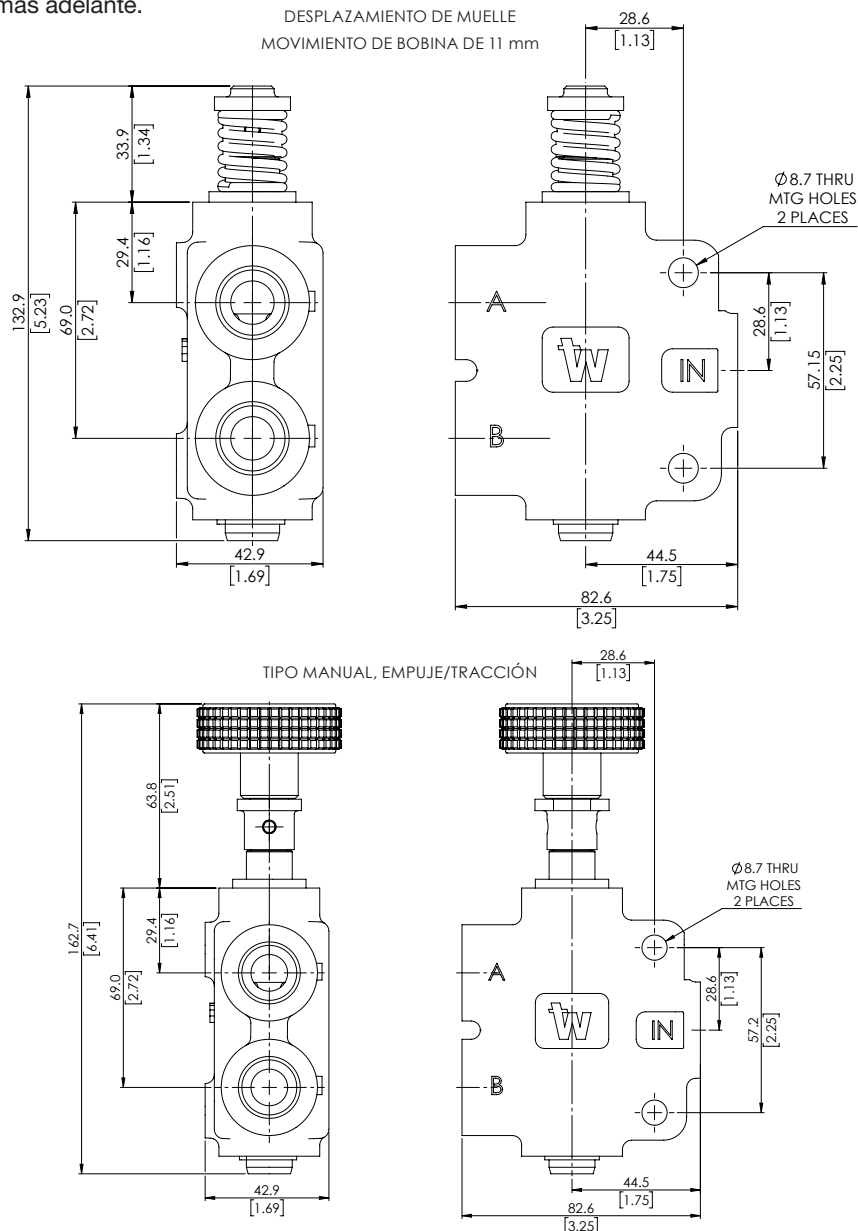
CÓDIGO	DESCRIPCIÓN
S	Desplazamiento de muelle, empuje mecánico
M	Manual, empuje/tracción
T	Roscado, empuje/tracción

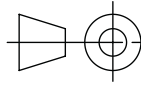
Detalles de la instalación Dimensiones en mm [pulgadas]

Entrada de bobina "A" al puerto "A" en la posición que se indica más adelante.

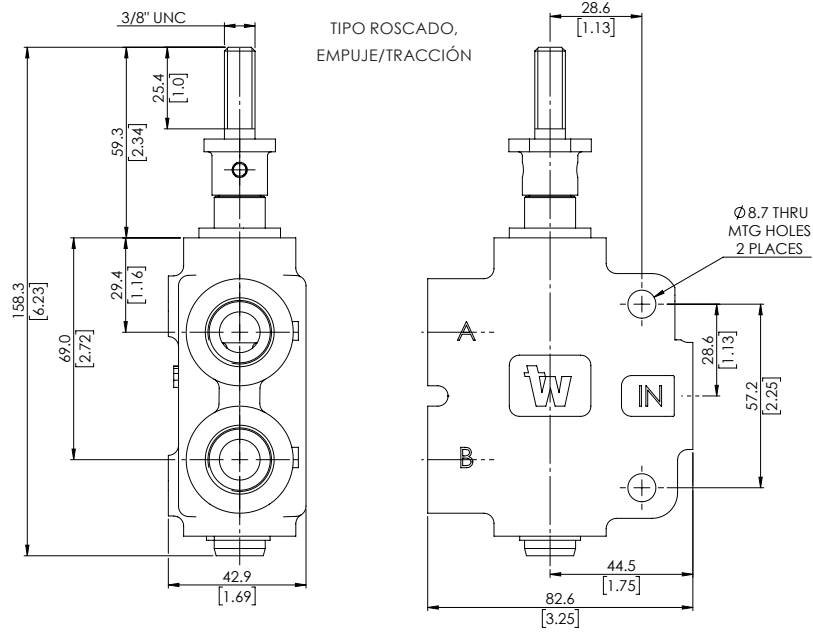


Bobina "B" con todos los puertos cerrados en la posición que se indica más adelante.





TIPO ROSCADO,
EMPUJE/TRACCIÓN



Webtec se reserva el derecho de efectuar mejoras y modificaciones de las especificaciones sin previo aviso