

Serie SV80

Válvula desviadora

Una válvula desviadora ofrece una alternativa a la válvula de control direccional estándar cuando no se requiere una posición neutra (central). Permite dirigir el flujo hacia una de dos líneas, lo que agiliza el cambio de un sistema a otro, o de un sistema al tanque, proporcionando un circuito en reposo.

En otras aplicaciones están su uso como dispositivo de seguridad que impida el accionamiento accidental de funciones separadas que no deben estar activas simultáneamente, o la selección de aperos de un tractor agrícola.

Especificaciones

Presión de trabajo máxima:
210 bar

Caudal máximo:
80 lpm

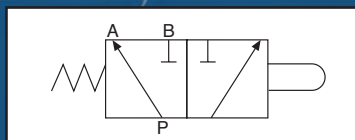
Conexiones:
Véase la tabla 2, códigos de pedido

Materiales:
Carrete de acero inoxidable en cuerpo de fundición

Peso:
2 kg (aprox.)

Montaje:
Dos tornillos

Símbolo
Para la válvula modelo SV80-A-J-S
(ver códigos de pedido)



Milwaukee, WI 53235, EEUU

Tel: +1-800-932-8378

ventas-mx@webtec.com

www.webtec.com

Características

- El caudal puede dirigirse por medios mecánicos empujando el carrete por desplazamiento del muelle, o por operación mecánica de empuje/tracción, en cuyo caso el vástago de la válvula estará roscada o tendrá montada una perilla moldeada.
- El cliente puede escoger uno de dos tipos de carrete, permitiendo desviar el flujo de una línea a otra o del sistema al tanque.
- Hay varias roscas de conexión disponibles.
- También disponemos de versiones especiales.



Códigos de pedido

Código típico SV80 A J S

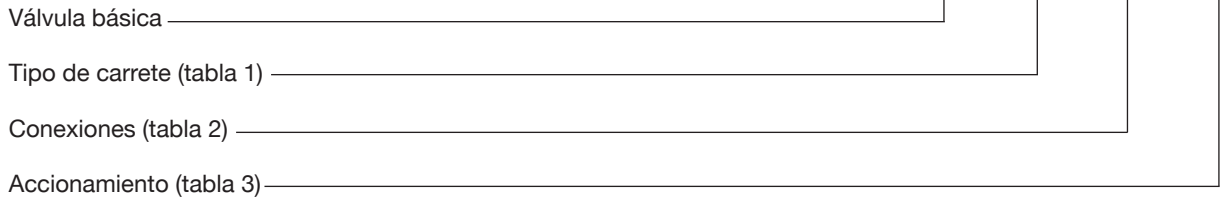


Tabla 1: Tipo de carrete

Código	Tipo de carrete
A	
B	

Tabla 2: Conexiones

Código	Conexiones
J	1/2" BSPP
G	7/8" -14UN SAE N.º 10 tipo ORB
M	M22 x 1,5
A	1/2" NPTF

Tabla 3: Accionamiento

Código	Accionamiento
S	Desplazamiento de muelle, empuje mecánico
M	Manual, empuje/tracción
T	Roscado, empuje/tracción

Detalles de la instalación

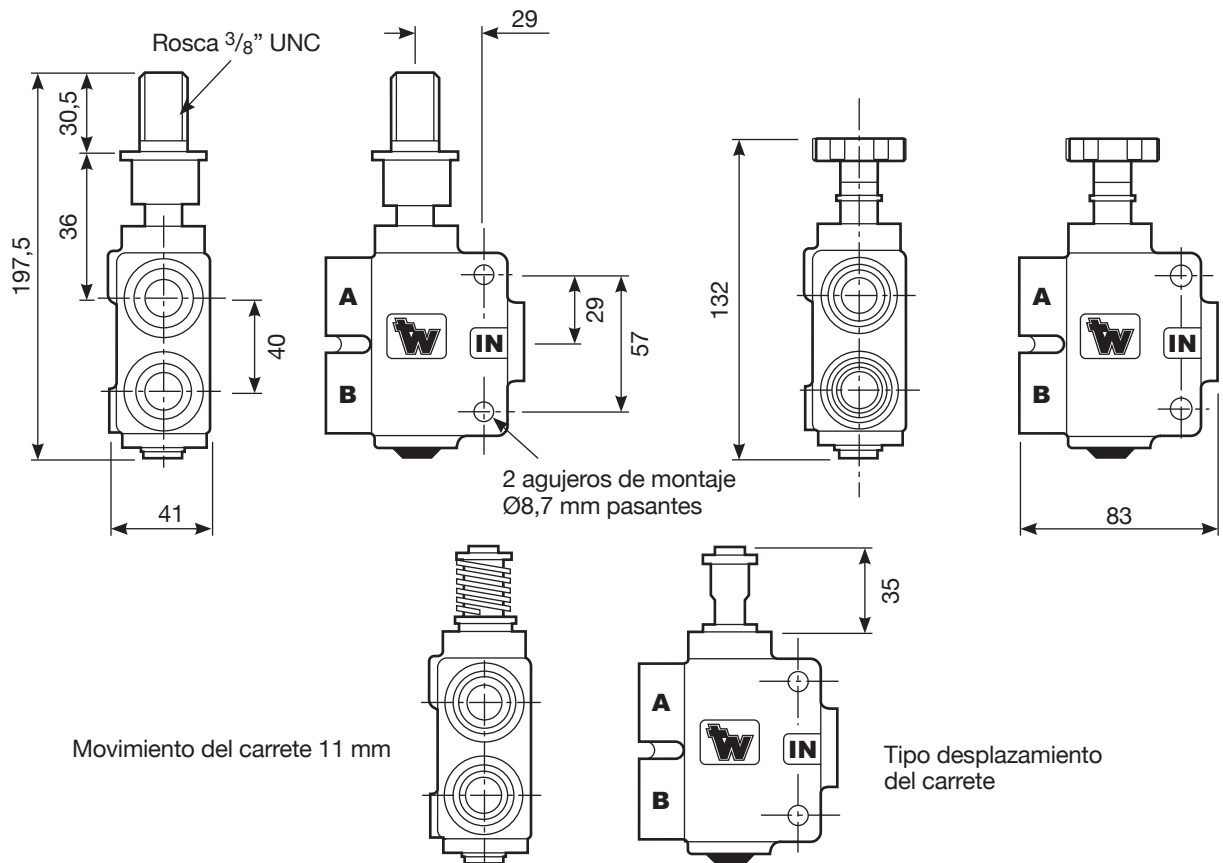
Dimensiones en milímetros

Carrete "A": entrada a conexión "A" en posición que se muestra debajo

Carrete "B": todas las conexiones cerradas en posición que se muestra debajo

Tipo roscado, empuje/tracción

Tipo manual, empuje/tracción



HOMOLOGADO